

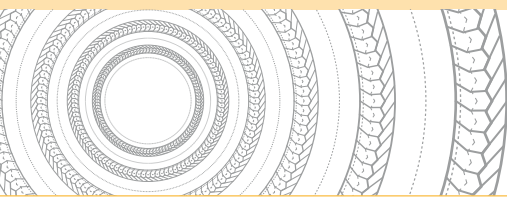


TRESSES & BAGUES

LATTYtex 2761



**TRESSE SYNTHÉTIQUE GRAPHITÉE
POUR MACHINES TOURNANTES
ET ROBINETTERIE**



LATTYtex 2761

TRESSSES & BAGUES

Tresse synthétique graphitée pour machines tournantes et robinetterie

Caractéristiques

- ▶ Tresse constituée de fils polyacryliques techniques imprégnés de PTFE par notre procédé exclusif «Filcoat», puis ré-imprégnée lors du tressage d'un mélange de graphite et de lubrifiants spéciaux.
- ▶ Ses caractéristiques mécaniques en font une excellente tresse pour machines tournantes. Sa constitution lui confère une très bonne résistance aux fluides moyennement agressifs.

Avantages

- ▶ Rodage aisé
- ▶ Peu agressive sur les chemises
- ▶ Bonne résistance aux fluides moyennement agressifs
- ▶ Souple et résistante
- ▶ Coupe et montage facilités

Equipements

- ▶ Machines tournantes
- ▶ Vannes basse pression

Industries

- ▶ Agroalimentaire
- ▶ Pétrochimie
- ▶ Pharmaceutique
- ▶ Sucrierie
- ▶ Papeterie
- ▶ Centrales électriques

Paramètres (non associés)

- ▶ Température : -50°C à +260°C
- ▶ Pression : 0 à 100 bar
- ▶ Vitesse : < 15 m/s
- ▶ pH : 1 - 13

Dimensions

- ▶ Disponible en carrés de 4 à 25,4 mm*
- ▶ Sur demande, disponible en bagues matricées.

*Autres dimensions sur demande



Les indications portées sur cette documentation ne le sont qu'à titre indicatif et ne sauraient engager la responsabilité de LATTY international. En effet, nous ne garantissons pas les performances de nos produits en cas de montage défectueux ou en cas d'utilisation non conforme aux indications portées. LATTY international ne répond que de la qualité de ses produits, n'intervenant ni dans le montage, ni dans la mise en œuvre qui doivent être faits dans les règles de l'art.

Réf. : 21242 (10/2017) - LATTY BROU



Site de production
1, rue Xavier Latty
F-28160 BROU, FRANCE
Tél. +33 (0) 2 37 44 77 77
Fax +33 (0) 2 37 44 77 99
customerservice@latty.com



Fabriqué
en France



www.latty.com