

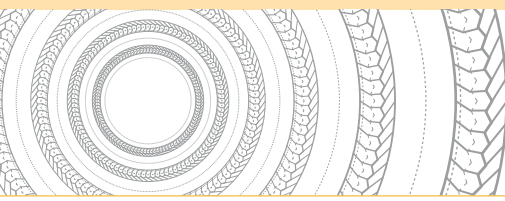


PACKUNGEN UND RINGE

# LATTYtex 2761



**GRAPHITIERTE KUNSTSTOFFPACKUNG  
FÜR DREHENDE MASCHINEN UND  
ARMATUREN**



# LATTYtex 2761

## PACKUNGEN UND RINGE

### Graphitierte Kunststoffpackung für drehende maschinen und armaturen

#### Caractéristiques

- Packung bestehend aus technischen Polyacrylgarnen. Die Garne werden einzeln nach unserem exklusiven «Filcoat-Verfahren» mit PTFE imprägniert und beim Flechtvorgang mit einer Mischung von Graphit und speziellen Schmiermitteln nochmals imprägniert.
- Ihre mechanischen Eigenschaften sind hervorragende-weise für drehende Maschinen geeignet. Ihre Zusammensetzung verleiht ihr einen sehr guten Widerstand gegen mittelmäßig aggressive Medien.

#### Avantages

- Einfacher Einlauf
- Kaum aggressiv bei Hülsen
- Gute Beständigkeit gegen mittelmäßig aggressive Medien
- Geschmeidig und beständig
- Vereinfachte Schneid- und Einbauvorgänge

#### Anlagen

- Drehende Maschinen
- Niederdruckventile

#### Industrien

- Nahrungsmittel
- Petrochemie
- Pharma
- Zucker
- Papier
- Kraftwerke

#### Betriebsparameter (nicht gleichzeitig auftretend)

- Temperatur: -50°C bis +260°C
- Druck: 0 bis 100 bar
- Geschwindigkeit: < 15 m/s
- pH-Wert: 1 bis 13

#### Abmessungen

- Lieferbar mit Querschnitt von 4 bis 25,4 mm\*
- Lieferbar auf Anfrage als gestanzte Ringe.

*\*Andere Abmessungen auf Anfrage erhältlich*



Die hier angegebenen Werte sind rein informativ und ohne Gewähr für LATTY International. Bei unsachgemäßer Montage oder Anwendung unserer Produkte können wir die Eigenschaften nicht garantieren und lehnen jede Verantwortung ab. LATTY International haftet nur für die einwandfreie Qualität seiner Dichtungen. Für die Montage und die Verarbeitung, die nicht nach allen Regeln der Kunst gemacht werden, kann LATTY international nicht zur Rechenschaft gezogen werden.

Réf. : 21295 (10/2017) - LATTY BROU



**Productionstätte**  
 1, rue Xavier Latty  
 F-28160 BROU, FRANCE  
 Tél. +33 (0) 2 37 44 77 77  
 Fax +33 (0) 2 37 44 77 99  
 customerservice@latty.com



[www.latty.com](http://www.latty.com)