



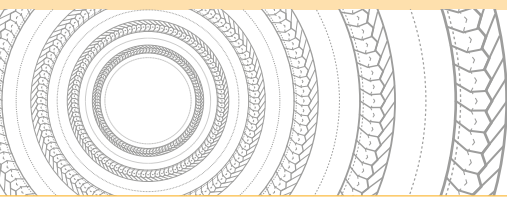
TRESSSES & BAGUES

LATTYpack NUC

**PACKINGS SPÉCIALEMENT
DÉDIÉS À L'INDUSTRIE
NUCLÉAIRE**

**Réduction des frottements
garantie !**





LATTYpack NUC

TRESSSES & BAGUES

Packings spécialement développés pour satisfaire aux exigences techniques et de sûreté de l'industrie nucléaire.

LATTYpack VALVE NUC

pour robinets Tout ou Rien (TOR)



LATTYpack CONTROL NUC

pour vannes de régulation



Composition

- ▶ Bagues matricées en graphite expansé, haute pureté, répondant aux exigences du PMUC
- ▶ Bagues matricées anti-extrusion en graphite expansé, haute pureté, gainée inconel, répondant aux exigences PMUC

Avantages

- ▶ Très bonne tenue dans le cas de variations de températures ou de pressions très importantes
- ▶ Intégration d'un inhibiteur de corrosion (procédé exclusif LATTY)
- ▶ Inhibiteur de corrosion passif non limité dans le temps

Caractéristiques techniques

- ▶ Halogènes totaux : <200 ppm
- ▶ Souffre total : <200 ppm

Paramètres (non associés)

- ▶ Température : jusqu'à 450°C
- ▶ Pression : 400 bar maxi
- ▶ pH : 0 - 14

Industries

- ▶ Robinetterie
- ▶ Tous circuits nucléaires
- ▶ Energie
- ▶ Pétrochimie
- ▶ Chimie
- ▶ Cryogénie

Composition

- ▶ Tresse en PTFE avec fils de carbone
- ▶ Bagues matricées anti-extrusion en graphite expansé, haute pureté, gainée inconel, répondant aux exigences PMUC

Avantages

- ▶ Coefficient de frottement très faible
- ▶ Excellent niveau d'étanchéité sous faible serrage
- ▶ Intégration d'un inhibiteur de corrosion (procédé exclusif LATTY)
- ▶ Facilité de maintenance
- ▶ Très bonne reprise élastique

Caractéristiques techniques

- ▶ Souffre total : <200 ppm

Paramètres (non associés)

- ▶ Température : jusqu'à 310°C
- ▶ Pression : 400 bar maxi
- ▶ pH : 0 - 14

Les efforts de frottement obtenus avec les LATTYpack CONTROL NUC sont nettement inférieurs aux efforts de frottement (12daN.cm-2.MPa-1) imposés par les normes de l'industrie nucléaire.

Industries

- ▶ Vannes de régulation
- ▶ Circuits nucléaires, hors bâtiment réacteur
- ▶ Circuits secondaires et auxiliaires
- ▶ Energie
- ▶ Pétrochimie
- ▶ Chimie
- ▶ Cryogénie

Homologations : PMUC : 17-0364, 17-0292

Homologations : PMUC : 17-0364 17-0292

Les indications portées sur cette documentation ne le sont qu'à titre indicatif et ne sauraient engager la responsabilité de LATTY international. En effet, nous ne garantissons pas les performances de nos produits en cas de montage défectueux ou en cas d'utilisation non conforme aux indications portées. LATTY international ne répond que de la qualité de ses produits, n'intervenant ni dans le montage, ni dans la mise en œuvre qui doivent être faits dans les règles de l'art.



Site de production
 1, rue Xavier Latty
 F-28160 BROU, FRANCE
 Tél. +33 (0) 2 37 44 77 77
 Fax +33 (0) 2 37 44 77 99
 customerservice@latty.com



www.latty.com