

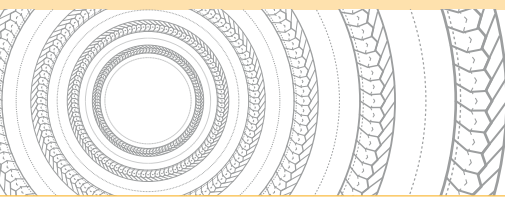


TRESSES & BAGUES

LATTYgraf TSP



**TRESSE CARBONE
POUR ÉTANCHÉITÉ DYNAMIQUE**



LATTYgraf TSP

TRESSSES & BAGUES

Tresse carbone pour étanchéité dynamique

Caractéristiques

- Tresse carbone constituée de fils continus, imprégnée d'un mélange graphite.
- Restriction : précaution d'emploi sur milieux oxydants

Avantages

- Excellente reprise élastiques
- Faible coefficient de frottement
- Supporte des vitesses et températures élevées
- Hautes résistances aux agressions chimiques
- Hautes conductibilité thermique

Domaines d'application

- Chimies
- Pétrochimies
- Nucléaire
- Papeteries

Fluides

- Chargés, agressifs et propres, eau, eau déminéralisée, eau de mer, vapeur, hydrocarbure, solvant, tous fluides chimiques sauf oléum, acide nitriques fumant, eau régale et fluor

Equipements

- Machines tournantes
- Malaxeurs
- Agitateurs
- Pompes
- Vannes de régulation
- Vannes Tout Ou Rien (TOR)

Paramètres (non associés)

- Température : -200°C à + 550°C
- Pression : 0 à 300 bar
- Vitesse : < 35 m/s
- pH : 0 - 14

Dimensions

- Disponible en carrés de 6 à 16 mm



Les indications portées sur cette documentation ne le sont qu'à titre indicatif et ne sauraient engager la responsabilité de LATTY international. En effet, nous ne garantissons pas les performances de nos produits en cas de montage défectueux ou en cas d'utilisation non conforme aux indications portées. LATTY international ne répond que de la qualité de ses produits, n'intervenant ni dans le montage, ni dans la mise en œuvre qui doivent être faits dans les règles de l'art.

Réf. : 21258 (02/2018) - LATTY BROU



Site de production
1, rue Xavier Latty
F-28160 BROU, FRANCE
Tél. +33 (0) 2 37 44 77 77
Fax +33 (0) 2 37 44 77 99
customerservice@latty.com



www.latty.com