

INTS / TRESSES / JOINTS / GARNITURES MECANIQES / RACCORDS TOURNANTS / TRESSES / JOINTS / GA
G / PACKUNGEN / FLACHDICHTUNGEN / GLEITRINGDICHTUNGEN / DREHDURCHFÜHRUNG / PACKUNGEN
RY UNIONS / PACKINGS / JOINTINGS / MECHANICAL SEALS / ROTARY UNIONS / PACKINGS / JOINTINGS / M
OTATIVAS / EMPAQUETADURAS / JUNTAS / CIERRES MECANICOS / JUNTAS ROTATIVAS / EMPAQUETADURAS
GARNITURAS

EMPAQUETADURAS
ANILLOS MATRIZADOS



LATTYgraf EF NG y LATTYgraf 6995 NG

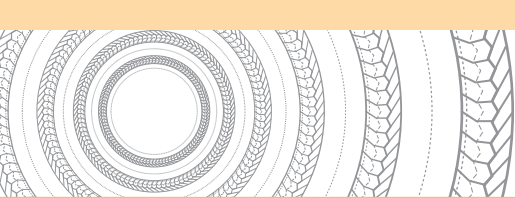
NUEVO



**JUEGOS DE ANILLOS DE
GRAFITO PURO DEL 99,5%**

¡Garantía de la reducción de fricción!

www.latty.com



LATTYgraf EF NG y LATTYgraf 6995 NG

EMPAQUETADURAS ANILLOS MATRIZADOS

Nuevos anillos de grafito puro del 99,5% que han sido desarrollados para responder principalmente a las necesidades de la industria del petróleo.

LATTYgraf EF NG montada como anillos centrales en montaje mixto con anillos anti-extrusión de LATTYgraf 6995NG, responde a la norma ISO 15848 -1, clase BH.



LATTYgraf EF NG contiene un inhibidor de corrosión procedente de un proceso exclusivo LATTY. Ha sido desarrollado con la voluntad de mejorar los coeficientes de fricción.

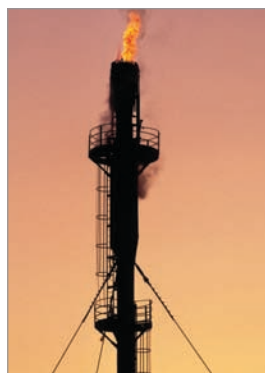
Ventajas

- Excelente comportamiento en caso de variaciones importantes de temperatura o presión
- Esfuerzo de maniobra reducido
- La integración de un inhibidor de corrosión (proceso exclusivo LATTY) protege de forma duradera los elementos de la válvula
- Anillos matrizados listos para utilizar: rapidez de montaje y de cambio de la cajera, disminución de los tiempos de parada en producción
- Reducción de los costes de mantenimiento e incremento de la vida de los equipos
- Polivalencia, adecuada para gran número de aplicaciones
- Garantía de fabricación en la CEE

Aplicaciones (todos los fluidos)

- Válvulas - Emisiones Fugitivas
- Válvulas todo o nada
- Fabricantes de válvulas de control o regulación
- Refinerías
- Industria química
- Industria petroquímica

Homologaciones



- Norma ISO 15848-1, clase BH en válvulas industriales: Medidas, ensayos y modos de operación de calificación para Emisiones Fugitivas
- Responde a las exigencias del Clean Air Act Amendments



Producto	Temperatura	Presión	pH
LATTYgraf EF NG	-200°C a + 600°C	400 Mpa	0-14

La información dada en este documento es únicamente como guía y no compromete a LATTY internacional en ningún sentido. LATTY internacional no garantiza las prestaciones de sus productos salvo que se instalen de forma correcta y se usen de acuerdo con las instrucciones, no pudiendo aceptar ninguna reclamación más que la del material suministrado.



Fábrica
1, rue Xavier Latty
F-28160 BROU, FRANCE
Tél. +33 (0) 2 37 44 77 77
Fax +33 (0) 2 37 44 77 99
customerservice@latty.com



www.latty.com

Réf: 900005150 (09/2011)