



TRESSES & BAGUES

LATTYgraf 8945 BS

Spécialement fabriquée pour satisfaire aux exigences techniques de pureté de l'industrie nucléaire



APPLICATIONS

- Robinetterie
- Utilisation en anti-extrusion
- Circuits nucléaires
- Circuits secondaires et auxiliaires

PARAMETRES NON ASSOCIES

- Température :
 - . Vapeur + 650°C
 - . Milieu oxydant < 450°C
- Pression > 40 MPa
- pH 0-14

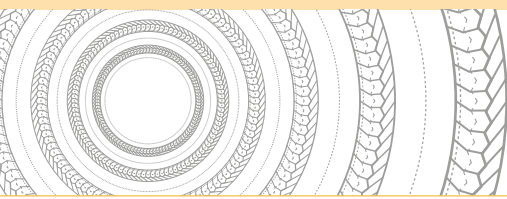
PARAMETRES ASSOCIES (conditions de service réalisées dans les centrales nucléaires de type PWR)

AVEC GRAPHITE EXPANSE LATTYgraf 8945 BS et LATTYgraf EBST

- Température 450°C
- Pression 350 bar

AVEC LATTYflon 3265 FR

- Température 310°C
- Pression 185 bar



LATTYgraf 8945 BS

Constitution

LATTYgraf 8945 BS est une tresse réalisée à partir d'un fil de graphite expansé pur gainé inconel. La tresse contient un inhibiteur de corrosion. Les matériaux utilisés et le procédé de fabrication permettant de garantir des teneurs en halogènes et en soufre très faibles. La structure de tressage destine cette tresse à une utilisation en tête et fons (anti-extrusion).

Présentation

Section de la tresse (mm)	Conditionnement proposé	Code / qualité
3,5 x 3,5	4 x 10	1
4 x 4	4 x 10	1
5 x 4	4 x 10	1
6 x 4	4 x 10	1
7 x 5	2 x 10	1
8 x 5	2 x 10	1
10 x 5	2 x 10	1
11 x 7	10 m	1
12 x 7	10 m	1
14 x 7	10 m	1
16 x 10	10 m	1

Caractéristiques techniques

Densité longueurs	1,1 à 1,3
Densité bagues	1,7 à 2
Halogènes totaux	< 200 ppm
Soufre total	< 200 ppm

Jeu de bagues



LATTYgraf 8945 BS (17-0364) + LATTYgraf EBST (17-0292)



LATTYgraf 8945 BS (17-0364) + LATTYflon 3265 FR (17-0363)

Conseils d'utilisation

Les bagues LATTYgraf 8945 BS sont utilisées comme anti-extrusion associées à LATTYflon 3265 FR pour les vannes et robinets réglants. Les empilages sont conçus pour garantir des efforts de frottement compatibles avec les exigences EDF.

Effort de frottement : $F < 12 \times S \times 0,1 P$

[(F : force de frottement (daN),

S : surface frottante des garnitures (cm²),

P : pression de serrage (MPa),

0,1 : coefficient correcteur,

12 : coefficient de frottement maximal (daN)]

Les indications portées sur cette documentation ne le sont qu'à titre indicatif et ne sauraient engager la responsabilité de LATTY international. En effet, nous ne garantissons pas les performances de nos produits en cas de montage défectueux ou en cas d'utilisation non conforme aux indications portées. LATTY international ne répond que de la qualité de ses produits, n'intervenant ni dans le montage, ni dans la mise en œuvre qui doivent être faits dans les règles de l'art.



Site de production
1, rue Xavier Latty
F-28160 BROU, FRANCE
Tél. +33 (0) 2 37 44 77 77
Fax +33 (0) 2 37 44 77 99
customerservice@latty.com



www.latty.com