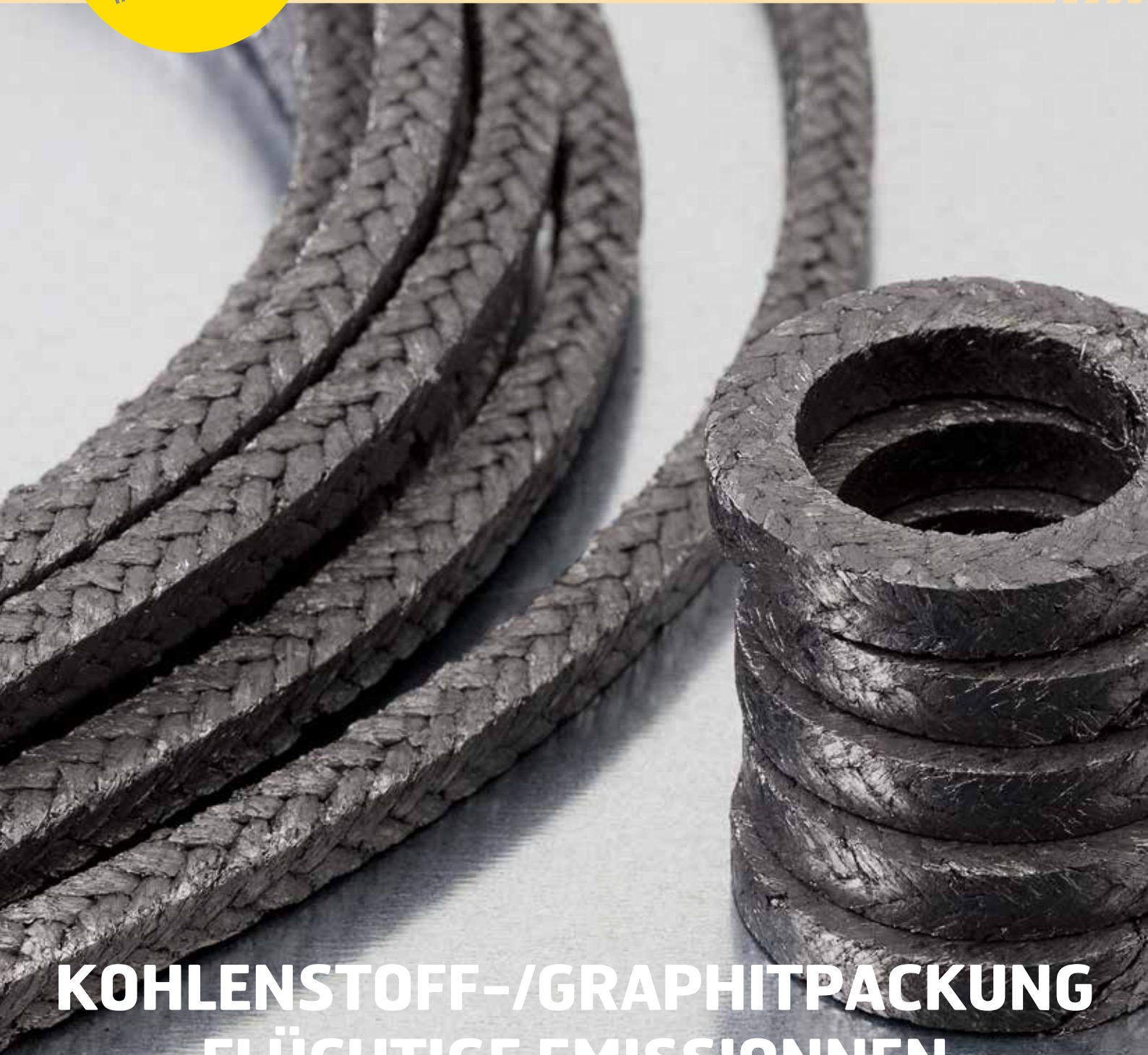


JOINTS / GARNITURES MECANIQUEES / RACCORDS TOURNANTS / TRESSSES / JOINTS / GARNITURES MECANIQUEES
/ FLACHDICHTUNGEN / GLEITRINGDICHTUNGEN / DREHDURCHFÜHRUNG / PACKUNGEN / FLACHDICHTUNGEN
/ JOINTINGS / MECHANICAL SEALS / ROTARY UNIONS / PACKINGS / JOINTINGS / MECHANICAL SEALS
/ EMPAQUETADURAS / CIERRES MECANICOS / JUNTAS ROTATIVAS / EMPAQUETADURAS / JUNTAS / CIERRES

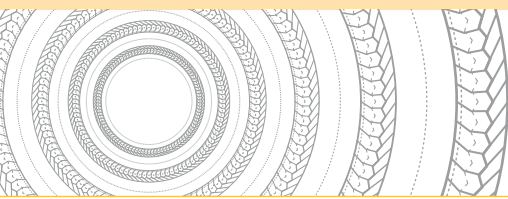
PACKUNGEN UND RINGE



LATTY[®] graf 6940 EF



**KOHLENSTOFF-/GRAPHITPACKUNG
FLÜCHTIGE EMISSIONEN
FÜR ARMATUREN**



LATTY[®] graf 6940 EF

PACKUNGEN UND RINGE

Kohlenstoff-/Graphitpackungen zur Verringerung der flüchtigen

Merkmale

- ▶ Packung bestehend aus Graphitexpandat-Garnen, die mit Inconeldraht ummantelt und mit einer Graphitmischung, angereichert mit einem Gleitmittel, überzogen sind.
- ▶ Enthält ein Korrosionsschutzmittel, um der Ventilspindel, dem Stopfbuchsengehäuse und der Stopfbuchse Schutz zu bieten.
- ▶ Dieser Schutz ist zeitlich unbegrenzt. Lieferbar auf Anfrage als gestanzte Ringe.

Vorteile

- ▶ Geeignet für Wärmeträger und alle Hochtemperaturmedien
- ▶ Reduzierte Reibungen
- ▶ Hohe Temperaturen, hohe Drücke

Zulassungen

- ▶ TUV (VDI 2440)
- ▶ BAM (Sauerstoff)
- ▶ API 589

Industrien

- ▶ Energieerzeugung
- ▶ Raffinerien
- ▶ Kesselanlagen

Anlagen

- ▶ Armaturen
- ▶ Kesselanlagen

Abmessungen

- ▶ Lieferbare Querschnitte von 4 bis 18 mm
- ▶ Andere Querschnitte auf Anfrage erhältlich

Betriebsparameter (nicht gleichzeitig auftretend)

- ▶ Druck: < 400 bar
- ▶ Temperatur: -200°C bis +600°C
- ▶ Geschwindigkeit: < 1 m/s
- ▶ pH-Wert: 0 bis 14

Empfehlung

- ▶ LATTYgraf 6940 EF empfiehlt sich als Anti-Extrusionsringe beim Einbau mit: LATTYgraf EF4 oder LATTYflon 3260 LM.



Die hier angegebenen Werte sind rein informativ und ohne Gewähr für LATTY International. Bei unsachgemäßer Montage oder Anwendung unserer Produkte können wir die Eigenschaften nicht garantieren und lehnen jede Verantwortung ab. LATTY International haftet nur für die einwandfreie Qualität seiner Dichtungen. Für die Montage und die Verarbeitung, die nicht nach allen Regeln der Kunst gemacht werden, kann LATTY international nicht zur Rechenschaft gezogen werden.



Productionstätte
1, rue Xavier Latty
28160 BROU, FRANCE
Tél. : +33 (0) 2 37 44 77 77
Fax : +33 (0) 2 37 44 77 99
customerservice@latty.com



www.latty.com