

JOINTS / GARNITURES MECANIQUE / RACCORDS TOURNANTS / TRESSSES / JOINTS / GARNITURES MECANIQUE
/ FLACHDICHTUNGEN / GLEITRINGDICHTUNGEN / DREHDURCHFÜHRUNG / PACKUNGEN / FLACHDICHTUNGEN
/ PACKINGS / JOINTINGS / MECHANICAL SEALS / ROTARY UNIONS / PACKINGS / JOINTINGS / MECHANICAL SEALS
/ EMPAQUETADURAS / JUNTAS / CIERREROS MECANICOS / JUNTAS ROTATIVAS / EMPAQUETADURAS / JUNTAS / CIERREROS

PACKUNGEN UND RINGE



LATTY[®] graf 6940

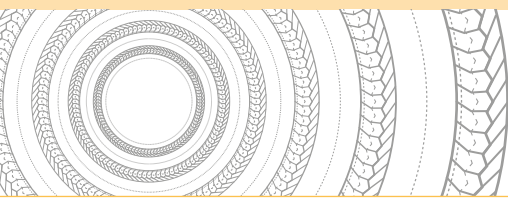


**ANTI-EXTRUSIONS-PACKUNGEN AUS
KOHLENSTOFFGRAPHIT FÜR HOCHLEISTUNGS-
UND HOCHTEMPERATURANWENDUNGEN**



www.latty.com





LATTY[®] graf 6940

PACKUNGEN UND RINGE

Anti-Extrusions-Packungen aus Kohlenstoffgraphit für Hochleistungs- und Hochtemperaturanwendungen

Spezifikationen

- ▶ Packung bestehend aus Graphitexpandat-Garnen, die mit Inconeldraht ummantelt und mit einer Graphitmischung überzogen sind
- ▶ Enthält ein in einem exklusiven Verfahren entwickeltes Korrosionsschutzmittel, um der Ventilspindel, dem Stopfbuchsengehäuse und der Stopfbuchse unbegrenzten Schutz zu bieten.
- ▶ Gepresste Ringe auf Anfrage erhältlich
- ▶ Einschränkung: Vorsicht bei oxidierenden Medien

Vorteile

- ▶ Eignet sich wegen ihrer speziellen Struktur ohne Extrusionsrisiko auch für sehr hohe Druckbedingungen
- ▶ Brandschutz im Einsatz
- ▶ Hohe temperatur -Anwendungen, Hochdruck

Zulassung

- ▶ BAM (Sauerstoff)
- ▶ Geänderter Flammtest API 607

Branchen

- ▶ Energieerzeugung
- ▶ Raffinerien

Ausrüstungen

- ▶ Armaturen und Ventile
- ▶ Kesselanlagen

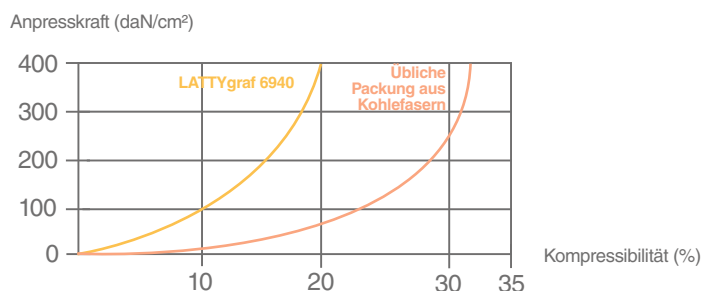
Maßtabelle

- ▶ Quadratischer Querschnitt von 3 bis 25,4 mm

Parameter (nicht gleichzeitig)

- ▶ Druck: < 400 bar
- ▶ Temperatur: -200°C bis +600°C
< 450°C (oxidierende Medien)
- ▶ Geschwindigkeit: < 1 m/s
- ▶ pH-Wert: 0 - 14

Setz-Verhalten von LATTY[®] graf 6940



Les indications portées sur cette documentation ne le sont qu'à titre indicatif et ne sauraient engager la responsabilité de LATTY international S.A. En effet, nous ne garantissons pas les performances de nos produits en cas de montage défectueux ou en cas d'utilisation non conforme aux indications portées. LATTY international S.A. ne répond que de la qualité de ses produits, n'intervenant ni dans le montage, ni dans la mise en œuvre qui doivent être faits dans les règles de l'art.



Produktionsstätte
 1, rue Xavier Latty
 28160 BROU, FRANCE
 Tél. : +33 (0) 2 37 44 77 77
 Fax : +33 (0) 2 37 44 77 99
 customerservice@latty.com



www.latty.com