

INTS / TRESSES / JOINTS / GARNITURES MECANIKES / RACCORDS TOURNANTS / TRESSES / JOINTS / GA
G / PACKUNGEN / FLACHDICHTUNGEN / GLEITRINGDICHTUNGEN / DREHDURCHFÜHRUNG / PACKUNGEN
RY UNIONS / PACKINGS / JOINTINGS / MECHANICAL SEALS / ROTARY UNIONS / PACKINGS / JOINTINGS / M
OTATIVAS / EMPAQUETADURAS / JUNTAS / CIERRES MECANICOS / JUNTAS ROTATIVAS / EMPAQUETADURAS
GARNITURAS

TRESSES
BAGUES MATRICÉES



LATTYgraf 6745 NG

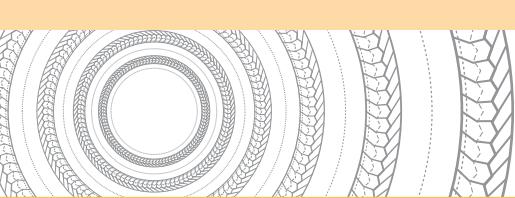
NOUVEAU



TRESSE CARBONE À FROTTEMENTS RÉDUITS

Pour robinets, pompes et vannes
haute pression, haute température
jusqu'à 600°C.

www.latty.com



LATTYgraf 6745 NG

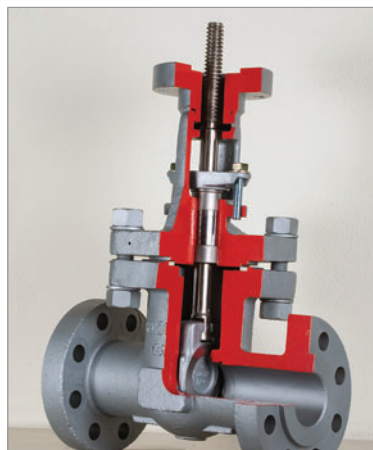
TRESSSES BAGUES MATRICÉES

LATTYgraf 6745 NG contient un inhibiteur de corrosion issu d'un procédé exclusif qui garantit une protection durable de la tige et du logement des garnitures.

Tresse constituée de fils en carbone continu, imprégnés fil à fil de PTFE par notre procédé exclusif « FILCOAT » puis ré-imprégnés lors du tressage d'un mélange à base de graphite et PTFE, permettant un très bon comportement sur pompes et vannes.

Avantages

- **Très bonne tenue** à des températures et des pressions très élevées
- **L'intégration d'un inhibiteur de corrosion** (procédé exclusif LATTY) protège durablement les éléments de la robinetterie
- **Bagues matricées prêtes à l'emploi** : rapidité de mise en œuvre et de remplacement du presse-étoupe, diminution des temps d'arrêt en production
- **Polyvalence** permettant l'utilisation dans des domaines variés
- **Baisse des coûts de maintenance** par une augmentation de la durée de vie du matériel
- **Standardisation des garnitures utilisables** aussi bien sur des pompes que sur des vannes
- **Fabrication française**



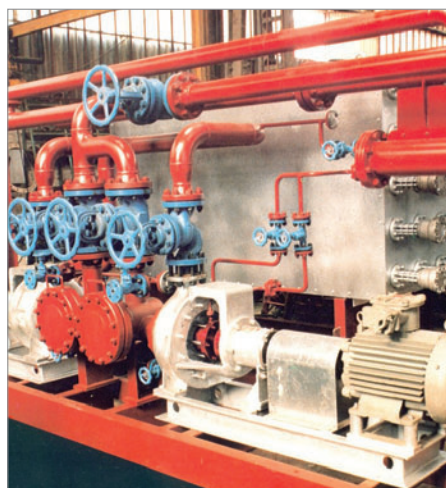
Homologations

- AECL Robinetterie (Atomic Energy Canada Limited) en jeux de bagues matricées et/ou associés avec LATTYflon 3265 LM

Produit	Température	Pression	pH
LATTYgraf 6745 NG	+450°C à +650°C	300 bar	0-14

Domaines d'utilisation (tous fluides)

- Industrie chimique
- Pétrochimie
- Production d'énergie
- Raffineries



Les indications portées sur cette documentation ne le sont qu'à titre indicatif et ne sauraient engager la responsabilité de LATTY International. En effet, nous ne garantissons pas les performances de nos produits en cas de montage défectueux ou en cas d'utilisation non conforme aux indications portées. LATTY International ne répond que de la qualité de ses produits, n'intervenant ni dans le montage, ni dans la mise en œuvre qui doivent être faits dans les règles de l'art.



Site de production
1, rue Xavier Latty
F-28160 BROU, FRANCE
Tél. +33 (0) 2 37 44 77 77
Fax +33 (0) 2 37 44 77 99
customerservice@latty.com



www.latty.com

Réf: 90005131 (05/2011)