

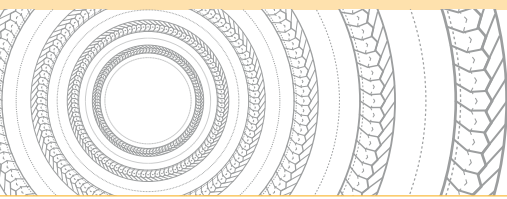


TRESSES & BAGUES

LATTYgraf 6118



**TRESSE CARBONE GRAPHITE
POUR ROBINETTERIE INDUSTRIELLE
HAUTE PRESSION / HAUTE TEMPÉRATURE**



LATTYgraf 6118

TRESSES & BAGUES

Tresse carbone graphite pour robinetterie industrielle

Caractéristiques

- ▀ Tresse constituée d'un fil exclusif LATTY, mélange intime carbone haute résistance fibrilles Inconel et de fils de graphite expansé, imprégnée et enduite d'un mélange à base de graphite.
- ▀ Contient un inhibiteur de corrosion

Avantages

- ▀ Très bon comportement thermique sous contrainte
- ▀ Très bonne stabilité et faible relaxation
- ▀ Applications robinetterie > 250°C
- ▀ Coupe aisée et nette
- ▀ Se monte également en bagues de tête et fond anti-extrusion avec des anneaux de graphite expansé (LATTYgraf E, E2) ou pour les vannes motorisées avec la LATTYflon 3260 LM

Equipements

- ▀ Robinetterie hautes performances

Domaines d'application

- ▀ Raffineries
- ▀ Production d'énergie
- ▀ Chaufferies

Fluides

- ▀ Tous types de fluides
- ▀ Vapeur moyenne et hautes pressions

Paramètres (non associés)

- ▀ Température : - 200°C à + 600°C
- ▀ Pression : 0 à 300 bar
- ▀ Vitesse : < 1 m/s
- ▀ pH : 0 - 14

Dimensions

- ▀ Disponible en carrés de 3 à 19 mm
- ▀ Sur demande, disponible en bagues matricées.



Les indications portées sur cette documentation ne le sont qu'à titre indicatif et ne sauraient engager la responsabilité de LATTY international. En effet, nous ne garantissons pas les performances de nos produits en cas de montage défectueux ou en cas d'utilisation non conforme aux indications portées. LATTY international ne répond que de la qualité de ses produits, n'intervenant ni dans le montage, ni dans la mise en œuvre qui doivent être faits dans les règles de l'art.



Site de production
1, rue Xavier Latty
F-28160 BROU, FRANCE
Tél. +33 (0) 2 37 44 77 77
Fax +33 (0) 2 37 44 77 99
customerservice@latty.com



www.latty.com