

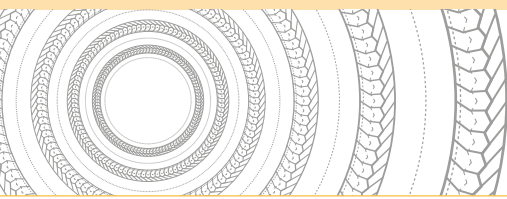


TRESSSES & BAGUES

LATTYflon 7188



**TRESSE SYNTHÉTIQUE
HAUTES PERFORMANCES
POUR ÉTANCHÉITÉ DYNAMIQUE**



LATTYflon 7188

TRESSSES & BAGUES

Tresse synthétique hautes performances pour étanchéité dynamique.

Caractéristiques

- ▮ Tresse constituée de fils composites phénoliques imprégnée fil à fil par notre procédé exclusif «Filcoat», puis réimprégnée lors du tressage d'un mélange PTFE et lubrifiant inerte
- ▮ Ce procédé permet de diminuer les frottements, d'améliorer la protection chimique du fil et ainsi obtenir une meilleure étanchéité.

Avantages

- ▮ Très bonnes caractéristiques mécaniques alliant souplesse et robustesse.
- ▮ Résistante aux abrasifs chargés
- ▮ Grande facilité de montage
- ▮ Temps de rodage diminué
- ▮ Réduction des interventions de resserrage
- ▮ Caractéristiques techniques des fils qui limitent l'échauffement ainsi que l'usure des chemises
- ▮ Lubrifiant sans silicone
- ▮ Diminution des temps de maintenance

Equipement

- ▮ Usages rotatifs et alternatifs

Industries

- ▮ Sucrierie
- ▮ Agroalimentaire
- ▮ Papeterie
- ▮ Sidérurgie

Paramètres (non associés)

- ▮ Température : -220°C à +300°C
- ▮ Pression : 0 à 200 bar
- ▮ Vitesse : < 20 m/s
- ▮ pH : 1 - 13

Dimensions

- ▮ Disponible en carrés de 6 à 25,4 mm
- ▮ Sur demande, disponible en bagues matricées.



Les indications portées sur cette documentation ne le sont qu'à titre indicatif et ne sauraient engager la responsabilité de LATTY international. En effet, nous ne garantissons pas les performances de nos produits en cas de montage défectueux ou en cas d'utilisation non conforme aux indications portées. LATTY international ne répond que de la qualité de ses produits, n'intervenant ni dans le montage, ni dans la mise en œuvre qui doivent être faits dans les règles de l'art.



Site de production
1, rue Xavier Latty
F-28160 BROU, FRANCE
Tél. +33 (0) 2 37 44 77 77
Fax +33 (0) 2 37 44 77 99
customerservice@latty.com



www.latty.com