



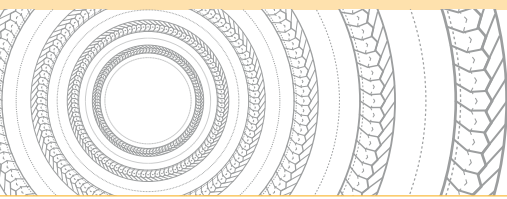
TRESSES & BAGUES

LATTYflon 5790



**TRESSE ARAMIDE POUR MACHINES
TOURNANTES ET ALTERNATIVES**





LATTYflon 5790

TRESSES & BAGUES

**Tresse aramide pour machines tournantes et alternatives
Idéale pour environnement agroalimentaire.**

Caractéristiques

- ▶ Tresse constituée de fils et fibres synthétiques très résistants mécaniquement tout en étant moins abrasifs. Le lubrifiant sans silicone est incorporé intimement au cœur des fils avant le tressage grâce au système breveté Filcoat. Ce lubrifiant possède d'excellentes propriétés de glissement et améliore la résistance à l'abrasion.

Avantages

- ▶ Excellente résistance à l'usure en rotation
- ▶ Faible coefficient de frottement
- ▶ Respecte la chemise de l'arbre grâce aux fils synthétiques de la tresse
- ▶ Lubrifiant sans silicone

Equipements

- ▶ Machines tournantes
- ▶ Presse-étoupe
- ▶ Mélangeurs
- ▶ Malaxeurs
- ▶ Pompes
- ▶ Agitateurs
- ▶ Raffineurs

Fluides

- ▶ Chargés ou abrasifs

Paramètres (non associés)

- ▶ Température : - 50°C à + 260°C
- ▶ Pression : 0 à 100 bar
- ▶ Vitesse : < 20 m/s
- ▶ pH : 2 - 13

Industries

- ▶ Sucrierie
- ▶ Agroalimentaire
- ▶ Traitement de l'eau
- ▶ Papeterie

Homologations

- ▶ CE 1935 / 2004

Dimensions

- ▶ Disponible en carrés de 6 à 25,4 mm
- ▶ Sur demande, disponible en bagues matricées.



Les indications portées sur cette documentation ne le sont qu'à titre indicatif et ne sauraient engager la responsabilité de LATTY international. En effet, nous ne garantissons pas les performances de nos produits en cas de montage défectueux ou en cas d'utilisation non conforme aux indications portées. LATTY international ne répond que de la qualité de ses produits, n'intervenant ni dans le montage, ni dans la mise en œuvre qui doivent être faits dans les règles de l'art.



Site de production
1, rue Xavier Latty
F-28160 BROU, FRANCE
Tél. +33 (0) 2 37 44 77 77
Fax +33 (0) 2 37 44 77 99
customerservice@latty.com



www.latty.com