



TRESSES & BAGUES

# LATTYflon 4789

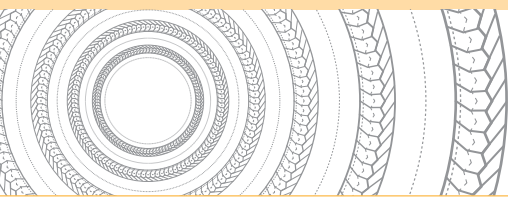


**Tresse aramide sans silicone  
pour machines tournantes.  
Idéale pour fluides abrasifs.**



[www.latty.com](http://www.latty.com)





# LATTYflon 4789

## TRESSSES & BAGUES

**Tresse aramide sans silicone pour machines tournantes.  
Idéale pour fluides abrasifs.**

### Caractéristiques

- ▶ Tresse constituée de fils mixtes aramide/fibranne, imprégnée fil à fil de PTFE par notre procédé exclusif «Filcoat», puis réimprégnée lors du tressage d'un mélange PTFE et lubrifiant inerte de qualité alimentaire.
- ▶ Sur demande, disponible en bagues matriciées.

### Avantages

- ▶ Bonne tenue sur fluides abrasifs
- ▶ Peu de resserrage
- ▶ Longévité de la garniture
- ▶ Frottement lubrifié
- ▶ Coupe aisée
- ▶ Bonne tenue des bagues
- ▶ Tresse exempte de silicone

### Industries

- ▶ Agroalimentaire
- ▶ Pétrochimie
- ▶ Pharmacie
- ▶ Chimie
- ▶ Sucrierie
- ▶ Papeterie
- ▶ Centrales électriques
- ▶ Navale

### Matériels

- ▶ Pompes
- ▶ Mouvements rotatifs

### Paramètres (non associés)

- ▶ Température : -200°C à +275°C
- ▶ Pression : 0 à 100 bar
- ▶ Vitesse : < 20 m/s
- ▶ pH : 2 - 12

### Homologations

- ▶ PMUC 17-045
- ▶ WRC/WRAS (eau potable)

### Dimensions

- ▶ Disponible en carrés de 3 à 32 mm.



Les indications portées sur cette documentation ne le sont qu'à titre indicatif et ne sauraient engager la responsabilité de LATTY international. En effet, nous ne garantissons pas les performances de nos produits en cas de montage défectueux ou en cas d'utilisation non conforme aux indications portées. LATTY international ne répond que de la qualité de ses produits, n'intervenant ni dans le montage, ni dans la mise en œuvre qui doivent être faits dans les règles de l'art.



**Site de production**  
1, rue Xavier Latty  
F-28160 BROU, FRANCE  
Tél. +33 (0) 2 37 44 77 77  
Fax +33 (0) 2 37 44 77 99  
customerservice@latty.com



[www.latty.com](http://www.latty.com)