

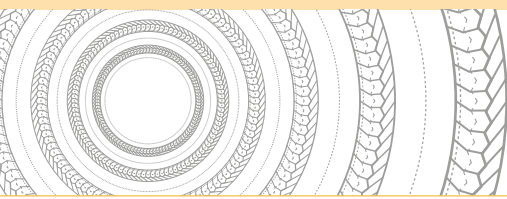


EMPAQUETADURAS Y ANILLOS

# LATTYflon 4488



**EMPAQUETADURAS ARAMIDE/CARBONO  
QUE GARANTIZA UNA EXCELENTE  
EVACUACIÓN CALORIFICA PARA  
MÁQUINAS GIRATORIAS**



# LATTYflon 4488

## EMPAQUETADURAS Y ANILLOS

**Empaquetadura aramide/carbono que garantiza una excelente evacuación calorífica para máquinas giratorias.**

### Características

- ▶ Empaquetadura constituida de carbono/aramide, impregnada hilo a hilo de PTFE con nuestro método exclusivo "Filcoat"; impregnado posteriormente con trenzado con una mezcla de PTFE y lubricante inerte de calidad alimentaria.
- ▶ La combinación de las características mecánicas del aramide, asociada a las propiedades de evacuación calorífica del carbono, confiere a LATTYflon 4488 sus resultados notables.

### Ventajas

- ▶ Evacuación calorífica elevada
- ▶ Buen comportamiento a velocidades elevadas
- ▶ Adaptada a los fluidos cargados o abrasivos
- ▶ Resistencia a temperaturas y/o presiones elevadas
- ▶ Eficaz incluso sobre camisas gastadas

### Equipos

- ▶ Bombas
- ▶ Agitadores
- ▶ Mezcladores
- ▶ Transportadores de tornillo

### Industrias

- ▶ Sector agroalimentario
- ▶ Petroquímica
- ▶ Farmacéutica
- ▶ Azucarera
- ▶ Papelería
- ▶ Centrales eléctricas

### Parámetros (no asociados)

- ▶ Temperatura: -220°C a +300°C
- ▶ Presión: 0 a 300 bar
- ▶ Velocidad: < 30 m/s
- ▶ pH: 1 - 13

### Dimensiones

- ▶ Cuadrados disponibles de 4 a 25,4 mm.
- ▶ Bajo petición, disponible en anillos estampados.



La información de este documento se suministra únicamente como guía y no compromete a LATTY International en ningún sentido. LATTY International no garantiza las prestaciones de sus productos excepto si se instalan de forma correcta y se usan de acuerdo con las instrucciones, no pudiendo aceptar ninguna reclamación más que la del material suministrado.



**Fábrica**  
1, rue Xavier Latty  
F-28160 BROU, FRANCE  
Tél. +33 (0) 2 37 44 77 77  
Fax +33 (0) 2 37 44 77 99  
customerservice@latty.com



[www.latty.com](http://www.latty.com)