

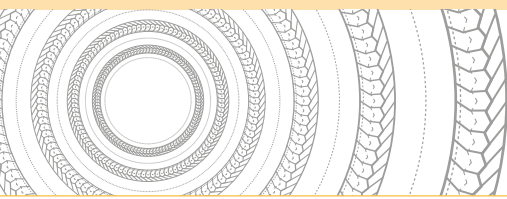


PACKUNGEN UND RINGE

LATTYflon 4488



**ARAMID-/KOHLENSTOFFPACKUNG MIT
HOHER WÄRMEABFUHR FÜR DREHENDE
MASCHINEN**



LATTYflon 4488

PACKUNGEN UND RINGE

Aramid-/Kohlenstoffpackung mit hoher Wärmeabfuhr für drehende Maschinen.

Merkmale

- ▶ Packung bestehend aus Aramid und Kohlenstoff. Die Garne werden nach unserem exklusiven «Filcoat-Verfahren» mit PTFE imprägniert und beim Flechtvorgang mit einer Mischung von PTFE und inertem, lebensmittelechtem Schmiermittel zusätzlich imprägniert.
- ▶ Durch die Kombination der mechanischen Eigenschaften des Aramids und der Wärmeabfuhereigenschaften des Kohlenstoffs weist LATTYflon 4488 hervorragende Leistungen auf.

Vorteile

- ▶ Hohe Wärmeabfuhr
- ▶ Hohe Festigkeit bei hohen Geschwindigkeiten
- ▶ Geeignet für unklare oder abrasive Medien
- ▶ Widersteht hohen Temperaturen und/oder Drücken
- ▶ Auch bei abgenutzten Hülsen wirksam

Anlagen

- ▶ Pumpen
- ▶ Rührwerke
- ▶ Mischwerke
- ▶ Förderschnecken

Industrien

- ▶ Agrarlebensmittel
- ▶ Petrochemie
- ▶ Arzneimittel
- ▶ Zucker
- ▶ Papier
- ▶ Kraftwerke électriques

Betriebsparameter (nicht gleichzeitig auftretend)

- ▶ Temperatur: -220°C bis +300°C
- ▶ Druck: 0 bis 300 bar
- ▶ Geschwindigkeit: < 30 m/s
- ▶ pH-Wert: 1 - 13

Abmessungen

- ▶ Lieferbare Querschnitte von 4 bis 25,4 mm
- ▶ Lieferbar auf Anfrage als gestanzte Ringe.



Die hier angegebenen Werte sind rein informativ und ohne Gewähr für LATTY International. Bei unsachgemäßer Montage oder Anwendung unserer Produkte können wir die Eigenschaften nicht garantieren und lehnen jede Verantwortung ab. LATTY International haftet nur für die einwandfreie Qualität seiner Dichtungen. Für die Montage und die Verarbeitung, die nicht nach allen Regeln der Kunst gemacht werden, kann LATTY international nicht zur Rechenschaft gezogen werden.

Réf. : 21287 (10/2017) - LATTY BROU



Productionstätte
1, rue Xavier Latty
F-28160 BROU, FRANCE
Tél. +33 (0) 2 37 44 77 77
Fax +33 (0) 2 37 44 77 99
customerservice@latty.com



www.latty.com