

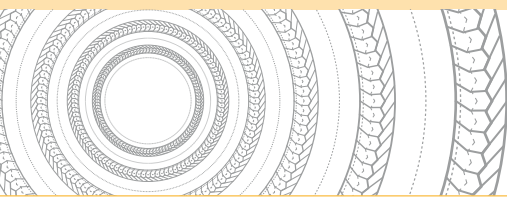


PACKUNGEN UND RINGE

# LATTYflon 4308



**PTFE-PACKUNG FÜR DREHENDEN  
MASCHINEN BEI CHEMISCH  
ANGREIFENDEN MEDIEN**



# LATTYflon 4308

## PACKUNGEN UND RINGE

### Packung für Drehkolbenpumpen und chemisch angreifenden Medien

#### Merkmale

- ▶ Packung bestehend aus PTFE-Filamenten, mit einer PTFE-/Graphitmischung imprägniert. Das PTFE-Garn bietet völlige Chemikalienbeständigkeit. Der Graphit, mit hohem Reinheitsgrad, verbessert die Wärme- und elektrische Leitfähigkeit der Packung und stabilisiert somit deren globales Verhalten mit einem hervorragenden Abdichtungsgrad.
- ▶ Die verwendeten Werkstoffe gewährleisten einen sehr niedrigen Reibungskoeffizient und einen sehr hohen Schmierungsgrad.

#### Vorteile

- ▶ Völlige chemische Trägheit
- ▶ Hohe Chemikalienbeständigkeit
- ▶ Hohe Wärmeabfuhr
- ▶ Ausgezeichneter Wärmeübertragungskoeffizient
- ▶ Hohe elektrische Leitfähigkeit
- ▶ Verträgt hohe Geschwindigkeiten
- ▶ Niedriger Reibungskoeffizient
- ▶ Selbstschmierend

#### Anlagen

- ▶ Pumpen
- ▶ Drehende Maschinen

#### Industrien

- ▶ Petrochemie
- ▶ Chemie

#### Medien

- ▶ Chemisch aggressive Medien
- ▶ Alle nichtabrasiven Medien

#### Betriebsparameter (nicht gleichzeitig auftretend)

- ▶ Temperatur: -200°C bis +300°C
- ▶ Druck: 0 bis 110 bar
- ▶ Geschwindigkeit: < 26 m/s
- ▶ pH-Wert: 1 bis 14

#### Abmessungen

- ▶ Lieferbar mit Querschnitt von 4 bis 25,4 mm\*
- ▶ Lieferbar auf Anfrage als gestanzte Ringe.

*\*Andere Abmessungen auf Anfrage erhältlich*



Die hier angegebenen Werte sind rein informativ und ohne Gewähr für LATTY International. Bei unsachgemäßer Montage oder Anwendung unserer Produkte können wir die Eigenschaften nicht garantieren und lehnen jede Verantwortung ab. LATTY International haftet nur für die einwandfreie Qualität seiner Dichtungen. Für die Montage und die Verarbeitung, die nicht nach allen Regeln der Kunst gemacht werden, kann LATTY international nicht zur Rechenschaft gezogen werden.

Ref. : 21290 (10/2017) - LATTY BROU



**Productionstätte**  
 1, rue Xavier Latty  
 F-28160 BROU, FRANCE  
 Tél. +33 (0) 2 37 44 77 77  
 Fax +33 (0) 2 37 44 77 99  
 customerservice@latty.com



[www.latty.com](http://www.latty.com)