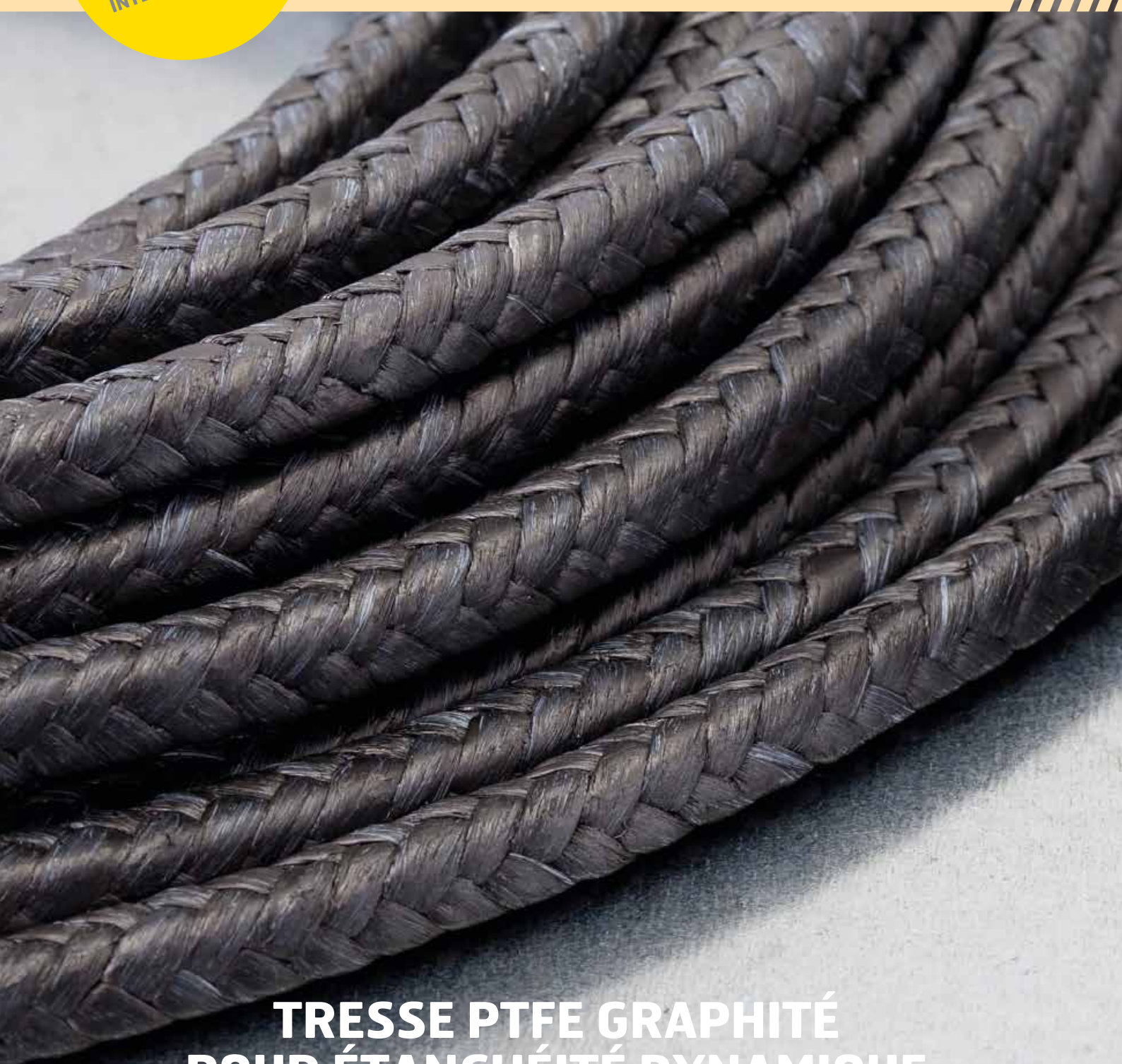


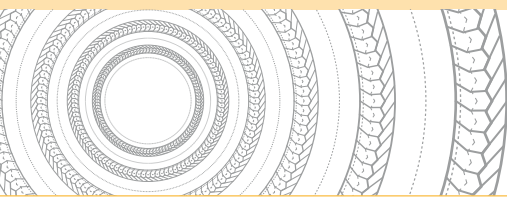


TRESSES & BAGUES

LATTYflon 3207



**TRESSE PTFE GRAPHITÉ
POUR ÉTANCHÉITÉ DYNAMIQUE
POUR FLUIDES CHIMIQUEMENT AGRESSIFS**



LATTYflon 3207

TRESSSES & BAGUES

Tresse PTFE graphité pour étanchéité dynamique

Caractéristiques

- ▶ Tresse constituée de fils de soie 100 % PTFE graphités à coeur et lubrifiés silicone

Avantages

- ▶ Inertie chimique
- ▶ Faible coefficient de frottement
- ▶ Supporte les vitesses élevées
- ▶ Hautes résistances aux agressions chimiques

Fluides

- ▶ Tout type de fluides sauf abrasifs

Paramètres (non associés)

- ▶ Température : -200°C à + 250°C
- ▶ Pression : 0 à 80 bar
- ▶ Vitesse : < 20 m/s
- ▶ pH : 0 - 14

Industries

- ▶ Tout type d'industries

Equipements

- ▶ Machines tournantes
- ▶ Pompes rotatives

Dimensions

- ▶ Disponible en carrés de 6 à 25,4 mm



Les indications portées sur cette documentation ne le sont qu'à titre indicatif et ne sauraient engager la responsabilité de LATTY international. En effet, nous ne garantissons pas les performances de nos produits en cas de montage défectueux ou en cas d'utilisation non conforme aux indications portées. LATTY international ne répond que de la qualité de ses produits, n'intervenant ni dans le montage, ni dans la mise en oeuvre qui doivent être faits dans les règles de l'art.



Site de production
1, rue Xavier Latty
F-28160 BROU, FRANCE
Tél. +33 (0) 2 37 44 77 77
Fax +33 (0) 2 37 44 77 99
customerservice@latty.com



www.latty.com