

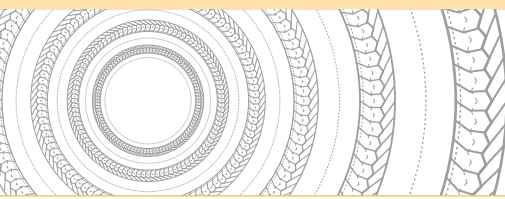
**EMPAQUETADURAS**



# LATTYflon 3206 S / SO



**EMPAQUETADURA DE PTFE  
PARA VÁLVULAS Y EQUIPOS  
ROTATIVOS**



# LATTYflon 3206 S / SO

## EMPAQUETADURAS



**LATTYflon 3206 S**  
Empaquetadura químicamente resistente, para aplicaciones estáticas



**LATTYflon 3206 SO**  
Empaquetadura dedicada a aplicaciones con oxígeno y/o alimentarias

### Características

- ▶ Empaquetadura fabricada con hilos de seda de PTFE al 100%, impregnada durante el trenzado con una mezcla de PTFE.

### Ventajas

- ▶ Muy buen coeficiente de fricción
- ▶ Resistencia química perfecta
- ▶ Empaquetadura seca

### Industrias

- ▶ Química
- ▶ Farmacéutica

### Dimensiones

- ▶ Disponibles en secciones cuadradas de 4 a 25,4 mm
- ▶ Otras dimensiones bajo demanda
- ▶ Bajo demanda disponible en forma de anillos matrizados

### Parámetros (no asociados)

- ▶ Temperatura: - 200°C a + 300°C
- ▶ Presión: 0 a 300 bar
- ▶ Velocidad: < 5 m/s
- ▶ pH : 0 - 14



### Características

- ▶ Empaquetadura fabricada con hilos de seda de PTFE al 100%, impregnada con PTFE y tratada para asegurar una perfecta compatibilidad con oxígeno.

### Ventajas

- ▶ Aplicaciones con oxígeno
- ▶ Muy buen coeficiente de fricción
- ▶ Resistencia química perfecta

### Industrias

- ▶ Agroalimentaria
- ▶ Tratamiento de aguas
- ▶ Farmacéutica

### Dimensiones

- ▶ Disponible en sección cuadrada de 5 à 20 mm
- ▶ Otras dimensiones bajo demanda
- ▶ Bajo demanda, disponible en forma de anillos matrizados.

### Parámetros (no asociados)

- ▶ Temperatura: - 200°C a + 300°C
- ▶ Presión: 0 a 300 bar
- ▶ Velocidad: < 5 m/s
- ▶ pH : 0 - 14

### Homologaciones

- ▶ BAM
- ▶ CE 1935/2004
- ▶ FDA
- ▶ TÜV VDI 2440

La información de este documento se suministra únicamente como guía y no compromete a LATTY International en ningún sentido. LATTY International no garantiza las prestaciones de sus productos excepto si se instalan de forma correcta y se usan de acuerdo con las instrucciones, no pudiendo aceptar ninguna reclamación más que la del material suministrado.



**Fábrica**  
1, rue Xavier Latty  
28160 BROU, FRANCE  
Tél. : +33 (0) 2 37 44 77 77  
Fax : +33 (0) 2 37 44 77 99  
customerservice@latty.com



[www.latty.com](http://www.latty.com)