

MECANIQUES / RACCORDS TOURNANTS / TRESSÉS / JOIN S / GARNITURES MECANIKES / RACCORDS TOURNANTS /
GLEITRINGDICHTUNGEN / DREHDURCHFÜHRUNG / PACKUNGEN / FLACHDICHTUNGEN / GLEITRINGDICHTUNGEN /
MECHANICAL SEALS / ROTARY UNIONS / PACKINGS / JOINTINGS / MECHANICAL SEALS / ROTARY UNIONS / PAC
/ CIERRES MECANICOS / JUNTAS ROTATIVAS / EMPAQUETADURAS / JUNTAS / CIERRES MECANICOS / JUNTAS

PACKUNGEN UND RINGE



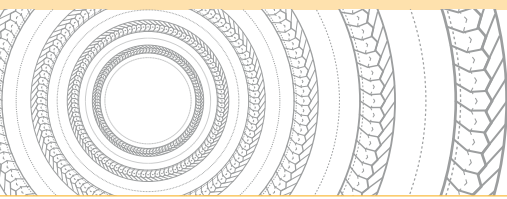
LATTYflon 3206 S / SO



PTFE-PACKUNG FÜR DREHENDE MASCHINEN UND ARMATUREN

www.latty.com





LATTYflon 3206 S / SO

PACKUNGEN UND RINGE



LATTYflon 3206 S
Chemisch inerte Packung für
statische Anwendungen



LATTYflon 3206 SO
Packung für Anwendungen mit
Sauerstoff und Lebensmitteln

Merkmale

- ▶ Packung bestehend aus 100% reinen PTFE-Seidengarnen, die beim Flechtvorgang mit einer PTFE-Mischung imprägniert wird.

Vorteile

- ▶ Niedriger Reibungskoeffizient
- ▶ Völlige chemische Trägheit
- ▶ Trockene Packung

Industrien

- ▶ Chemie
- ▶ Pharma

Abmessungen

- ▶ Lieferbar mit Querschnitt von 4 bis 25,4 mm
- ▶ Andere Abmessungen auf Anfrage erhältlich
- ▶ Lieferbar auf Anfrage als gestanzte Ringe.

Betriebsparameter (nicht gleichzeitig auftretend)

- ▶ Temperatur: - 200°C bis + 300°C
- ▶ Druck: 0 bis 300 bar
- ▶ Geschwindigkeit: < 5 m/s
- ▶ pH-Wert: 0 - 14



Merkmale

- ▶ Packung bestehend aus 100% reinen PTFE-Seidengarnen, mit PTFE imprägniert und weiter zur völligen Sauerstoffkompatibilität behandelt.

Vorteile

- ▶ Spezifisch für Sauerstoffanwendung
- ▶ Niedriger Reibungskoeffizient
- ▶ Völlige chemische Trägheit

Industrien

- ▶ Nahrungsmittel
- ▶ Wasserbehandlung
- ▶ Pharma

Abmessungen

- ▶ Lieferbar mit Querschnitt von 5 bis 20 mm
- ▶ Andere Abmessungen auf Anfrage erhältlich
- ▶ Lieferbar auf Anfrage als gestanzte Ringe.

Betriebsparameter (nicht gleichzeitig auftretend)

- ▶ Temperatur: - 200°C bis + 300°C
- ▶ Druck: 0 bis 300 bar
- ▶ Geschwindigkeit: < 5 m/s
- ▶ pH-Wert: 0 - 14

Zulassungen

- ▶ BAM
- ▶ EG 1935/2004
- ▶ FDA
- ▶ TÜV VDI 2440

Die hier angegebenen Werte sind rein informativ und ohne Gewähr für LATTY International. Bei unsachgemäßer Montage oder Anwendung unserer Produkte können wir die Eigenschaften nicht garantieren und lehnen jede Verantwortung ab. LATTY International haftet nur für die einwandfreie Qualität seiner Dichtungen. Für die Montage und die Verarbeitung, die nicht nach allen Regeln der Kunst gemacht werden, kann LATTY international nicht zur Rechenschaft gezogen werden.



Productionstätte
1, rue Xavier Latty
28160 BROU, FRANCE
Tél. : +33 (0) 2 37 44 77 77
Fax : +33 (0) 2 37 44 77 99
customerservice@latty.com



www.latty.com