

MECANIQUES / RACCORDS TOURNANTS / TRESSÉS / JOINTS / GARNITURES MECANQUES / RACCORDS TOURNANTS /  
GLEITRINGDICHTUNGEN / DREHDURCHFÜHRUNG / PACKUNGEN / FLACHDICHTUNGEN / GLEITRINGDICHTUNGEN /  
MECHANICAL SEALS / ROTARY UNIONS / PACKINGS / JOINTINGS / MECHANICAL SEALS / ROTARY UNIONS / PAC  
/ CIERRES MECANICOS / JUNTAS ROTATIVAS / EMPAQUETADURAS / JUNTAS / CIERRES MECANICOS / JUNTAS

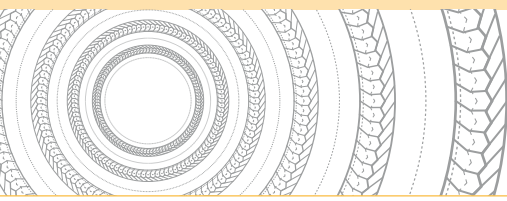
**PACKUNGEN UND RINGE**



# LATTYflon 3206 / AL / CE



## PTFE-PACKUNGEN FÜR DREHENDE MASCHINEN



# LATTYflon 3206 / AL / CE

## PACKUNGEN UND RINGE

### PTFE-Packungen für drehende Maschinen

#### Merkmale

##### ▶ LATTYflon 3206

Packung bestehend aus 100% reinen PTFE Seidengarnen, die beim Flechtvorgang mit einem neutralen Schmiermittel imprägniert wird. Lieferbar mit Querschnitt von 4 bis 20 mm (auf Anfrage als gestanzte Ringe).

##### ▶ LATTYflon 3206 AL

Packung bestehend aus 100% reinen PTFE Seidengarnen, die beim Flechtvorgang mit einer Mischung von PTFE und lebensmittelechtem Silikonschmiermittel imprägniert wird. Lieferbar mit Querschnitt von 5 bis 20 mm (auf Anfrage als gestanzte Ringe).

Zulassungen: ACS, FDA

##### ▶ LATTYflon 3206 CE

Packung bestehend aus 100% reinen PTFE Seidengarnen, die beim Flechtvorgang mit einem neutralen Schmiermittel imprägniert wird. Lieferbar mit Querschnitt von 5 bis 20 mm (auf Anfrage als gestanzte Ringe).

Zulassungen: CE 1935 / 2004

#### Vorteile

- ▶ Lebensmittelechtheit
- ▶ Völlige chemische Trägheit
- ▶ Sehr niedriger Reibungskoeffizient

#### Industrien

- ▶ Nahrungsmittel
- ▶ Chemie
- ▶ Pharma

#### Medien

- ▶ Chemisch aggressive Medien

#### Alagen

- ▶ Pumpen
- ▶ Armaturen

#### Betriebsparameter (nicht gleichzeitig auftretend)

- ▶ Temperatur: - 200°C bis + 280°C
- ▶ Druck: 0 bis 100 bar
- ▶ Geschwindigkeit: < 10 m/s
- ▶ pH-Wert: 0 - 14



Die hier angegebenen Werte sind rein informativ und ohne Gewähr für LATTY International. Bei unsachgemäßer Montage oder Anwendung unserer Produkte können wir die Eigenschaften nicht garantieren und lehnen jede Verantwortung ab. LATTY International haftet nur für die einwandfreie Qualität seiner Dichtungen. Für die Montage und die Verarbeitung, die nicht nach allen Regeln der Kunst gemacht werden, kann LATTY international nicht zur Rechenschaft gezogen werden.



#### Productionstätte

1, rue Xavier Latty  
28160 BROU, FRANCE  
Tél. : +33 (0) 2 37 44 77 77  
Fax : +33 (0) 2 37 44 77 99  
customerservice@latty.com



[www.latty.com](http://www.latty.com)