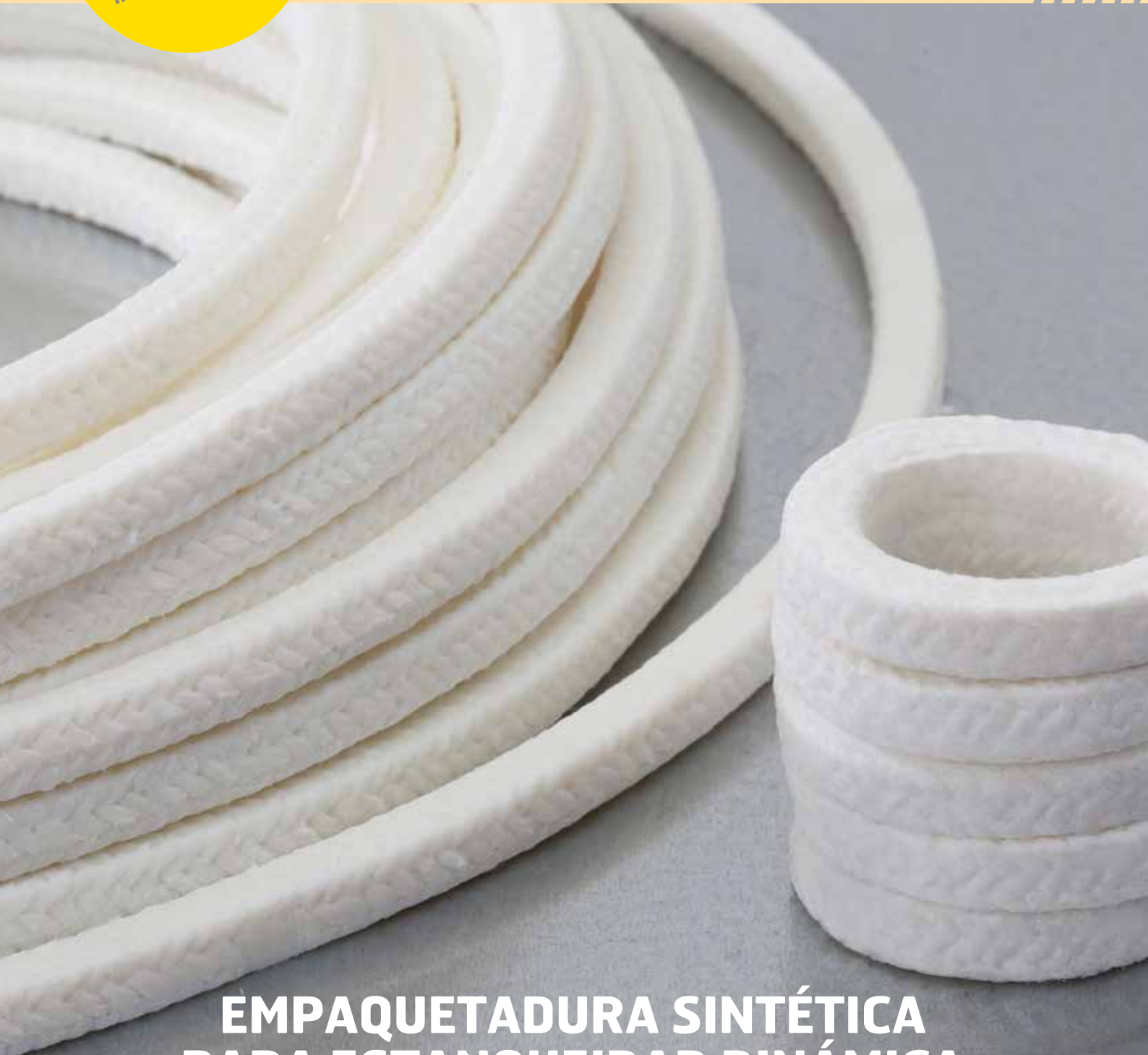


JOINTS / GARNITURES MECANICQUES / RACCORDS TOURNANTS / TRESSSES / JOINTS / GARNITURES ME
/ FLACHDICHTUNGEN / GLEITRINGDICHTUNGEN / DREHDURCHFÜHRUNG / PACKUNGEN / FLACHDICHT
CKINGS / GASKETS / MECHANICAL SEALS / ROTARY UNIONS / PACKINGS / GASKETS / MECHANICAL SEA
AQUETADURAS / JUNTAS / CIERRES MECANICOS / JUNTAS ROTATIVAS / EMPAQUETADURAS / JUNTAS / C



EMPAQUETADURAS Y ANILLOS

LATTYflon 2790

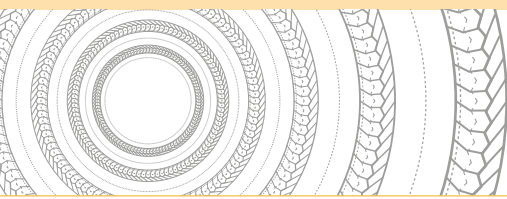


**EMPAQUETADURA SINTÉTICA
PARA ESTANQUEIDAD DINÁMICA**



www.latty.com





LATTYflon 2790

EMPAQUETADURAS Y ANILLOS

Empaquetadura sintética para estanqueidad dinámica.

Características

- ▶ Empaquetadura constituida de fibras poliacrílicas técnicas, impregnadas hilo a hilo de PTFE con nuestro método exclusivo "Filcoat", impregnado posteriormente con trenzado con una mezcla de PTFE y lubricante inerte.

Ventajas

- ▶ Sin silicona
- ▶ Montaje facilitado
- ▶ Gran estabilidad
- ▶ Gran elasticidad
- ▶ Resistencia al desgaste y a la abrasión
- ▶ Empaquetadura de color blanco
- ▶ Poco abrasivo sobre camisa

Homologación

- ▶ CE 1935/2004 (bajo petición)

Equipo

- ▶ Bombas

Industrias

- ▶ Sector agroalimentario
- ▶ Petroquímica
- ▶ Farmacia
- ▶ Química
- ▶ Azucarera
- ▶ Papelería
- ▶ Centrales eléctricas
- ▶ Construcción naval

Parámetros (no asociados)

- ▶ Temperatura: -50°C a +260°C
- ▶ Presión: 0 a 100 bar
- ▶ Velocidad: < 15 m/s
- ▶ pH: 1 - 13

Dimensiones

- ▶ Disponible en cuadrado de 6 a 25,4 mm.
- ▶ Bajo petición, disponible en anillos estampados.



La información de este documento se suministra únicamente como guía y no compromete a LATTY International en ningún sentido. LATTY International no garantiza las prestaciones de sus productos excepto si se instalan de forma correcta y se usan de acuerdo con las instrucciones, no pudiendo aceptar ninguna reclamación más que la del material suministrado.



Fábrica
1, rue Xavier Latty
F-28160 BROU, FRANCE
Tél. +33 (0) 2 37 44 77 77
Fax +33 (0) 2 37 44 77 99
customerservice@latty.com



www.latty.com