

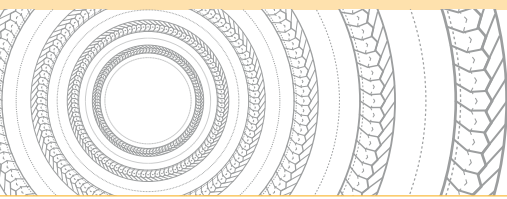


TRECCE & ANELLI

# LATTYcore 7189 G



**Treccia per macchine rotanti,  
ambienti molto difficili  
e fluidi caricati**



# LATTYcore 7189 G

TRECCE & ANELLI

## La treccia specialmente dedicata agli ambienti molto difficili



### La treccia LATTYcore 7189 G è così costituita:

- ▶ sugli spigoli, fili compositi fenolici impregnati uno a uno con PTFE tramite il nostro procedimento esclusivo «Filcoat».
- ▶ sulle facce di atrito, fili poliacrilici impregnati uno a uno con PTFE PTFE tramite il nostro procedimento esclusivo «Filcoat».
- ▶ l'anima, fili di grafite che conferiscono una eccellente elasticità.

Inoltre una impregnazione integrale di «ultima generazione» viene realizzata durante l'avvolgimento, ciò che permette di ridurre ulteriormente l'attrito.



### Vantaggi

- ▶ Treccia resistente ai fluidi molto carichi
- ▶ Facilità di montaggio
- ▶ Ridotto ricarico dopo l'installazione
- ▶ Treccia morbida e robusta
- ▶ Eccellente ripresa elastica
- ▶ Utilizzabile sotto lanterna
- ▶ Facilità di taglio
- ▶ Minimo riscaldamento
- ▶ Minima o nessuna usura della camicia dell'albero
- ▶ Ottimizzazione del tempo di manutenzione
- ▶ Ridotto tempo di rodaggio
- ▶ Disponibile come anelli preformati



### Campo di utilizzo (tutti i fluidi)

- ▶ Macchine rotanti
- ▶ Pompe
- ▶ Trattamento acque reflue
- ▶ Fanghi di depuratori
- ▶ Irrigazione
- ▶ Pompaggio acque di fiume
- ▶ Miniere
- ▶ Cave
- ▶ Zuccherifici
- ▶ Cartiere

### Parametri (non associati)

- ▶ Temperatura: -200°C a 260°C
- ▶ Pressione: 200 bar
- ▶ Velocità: < 20m/s
- ▶ pH: 1-13



Le indicazioni di questa documentazione sono puramente indicative e non comportano la responsabilità di LATTY, non garantiamo le prestazioni dei nostri prodotti in caso di montaggio difettoso o in caso di utilizzo non conforme alle indicazioni. LATTY non risponde che della qualità dei suoi prodotti, non intervenendo né al montaggio né alla messa in opera che devono essere eseguiti a regola d'arte.



**Sito di produzione**  
 1, rue Xavier Latty  
 F-28160 BROU, FRANCE  
 Tél. +33 (0) 2 37 44 77 77  
 Fax +33 (0) 2 37 44 77 99  
 customerservice@latty.com



[www.latty.com](http://www.latty.com)