

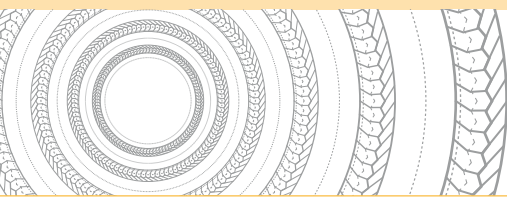


TRESSSES & BAGUES

# LATTYcore 7189 G



**Tresse pour  
machines tournantes,  
environnements très  
difficiles et fluides chargés**



# LATTYcore 7189 G

## TRESSSES & BAGUES

La tresse spécialement dédiée aux environnements très difficiles.



### La tresse LATTYcore 7189 G est constituée :

- ▶ sur les arêtes, de fils composites phénoliques imprégnés fil à fil de PTFE par notre procédé exclusif « Filcoat »,
- ▶ sur les faces de frottement, de fils polyacrylique imprégnés fil à fil de PTFE par notre procédé exclusif « Filcoat »,
- ▶ à l'âme, de fils de graphite qui lui confèrent une excellente reprise élastique.

De plus, une imprégnation à cœur « dernière génération » est réalisée pendant le tressage, permettant de réduire encore davantage le frottement.



### Avantages

- ▶ Tresse résistante aux fluides très chargés
- ▶ Facilité de montage
- ▶ Peu de resserrages après installation
- ▶ Tresse souple et robuste
- ▶ Très bonne reprise élastique
- ▶ Utilisable sans lanterne
- ▶ Facilité de découpe
- ▶ Faible échauffement
- ▶ Peu ou pas d'usure de chemise de l'arbre
- ▶ Temps de maintenance optimisé
- ▶ Temps de rodage diminué
- ▶ Disponible en bagues préformées

### Domaines d'utilisation (tous fluides)

- ▶ Machines tournantes
- ▶ Pompes
- ▶ Traitement des eaux usées
- ▶ Boues d'épuration
- ▶ Irrigation
- ▶ Pompage eaux de rivières
- ▶ Mines
- ▶ Carrières
- ▶ Sucreries
- ▶ Papeteries

### Paramètres (non associés)

- ▶ Température : - 220°C à 260°C
- ▶ Pression : 0 à 200 bar
- ▶ Vitesse : <20 m/s
- ▶ pH : 1-13



Les indications portées sur cette documentation ne le sont qu'à titre indicatif et ne sauraient engager la responsabilité de LATTY international. En effet, nous ne garantissons pas les performances de nos produits en cas de montage défectueux ou en cas d'utilisation non conforme aux indications portées. LATTY international ne répond que de la qualité de ses produits, n'intervenant ni dans le montage, ni dans la mise en œuvre qui doivent être faits dans les règles de l'art.



**Site de production**  
 1, rue Xavier Latty  
 F-28160 BROU, FRANCE  
 Tél. +33 (0) 2 37 44 77 77  
 Fax +33 (0) 2 37 44 77 99  
 customerservice@latty.com



[www.latty.com](http://www.latty.com)