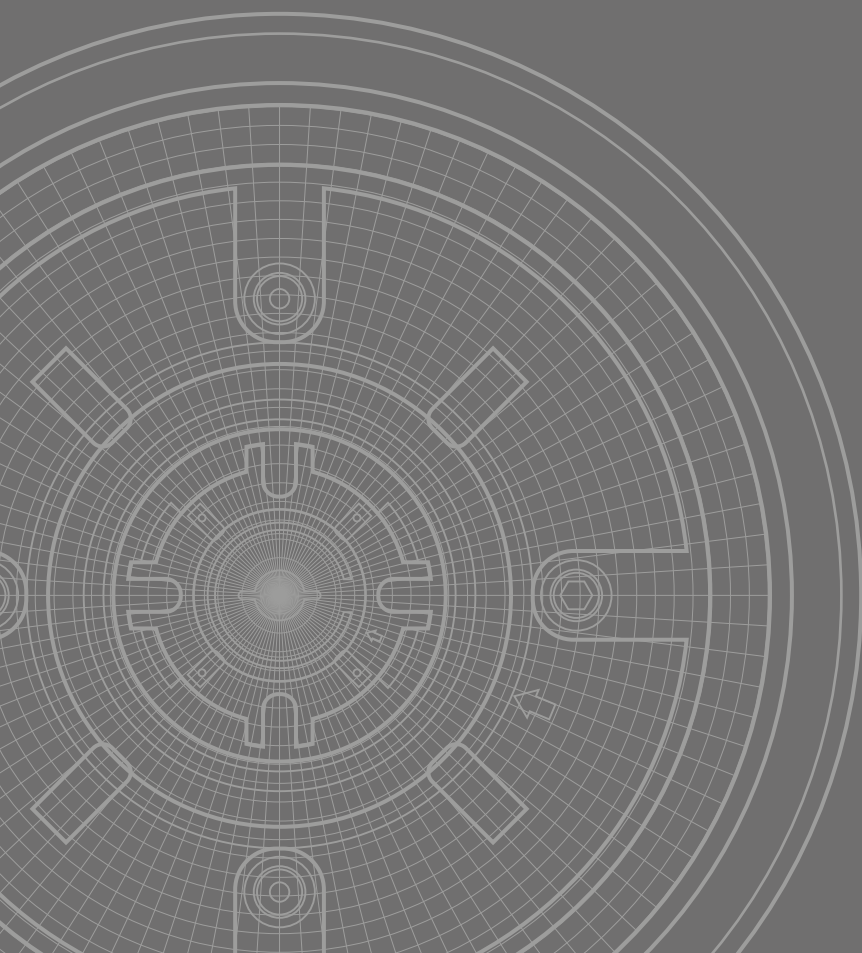


CIERRES MECÁNICOS

CIERRES MECÁNICOS



EQUIVALENCIA DE MATERIALES según NORMA NF EN 12756

Materiales de caras de fricción - Pieza rotativa / estacionaria

Descripciones	Código LI	Código Norma NF EN 12756
Carbones		
Carbón con impregnación metálica	A	A
Carbón con impregnación de resina	B	B
Carbón con impregnación de resina sintética	B1	B
Otros carbones	--	C
Carburos (carburos de tungsteno U, carburos de silicio Q, otros carburos J)		
Carburo de tungsteno, ligante Ni	U2	U2
Carburo de tungsteno, ligante CrNiMo	--	U3
Carburo de silicio puro	U6	Q1
Carburo de silicio con silicio libre	U3	Q2
Compuesto carburo de silicio - silicio carbón	U5	Q3
Compuesto carbón - carburo de silicio, silicurado en superficie	U9	Q4
Otros carburos	--	J
Óxidos metálicos		
Óxido de aluminio	V	V
Óxido de cromo	W	W
Otros óxidos metálicos	--	X
Metales		
Acero al carbono	D	D
Acero Cr (Ferrítico / Martensítico)	E	E
Acero CrNi (Austenítico)	F	F
Acero CrNiMo (Austenítico)	G	G
Metales con recubrimiento de carburo	--	H
Recubrimiento metálico duro	--	K
Aleación de gran contenido en níquel	M	M
Bronce	N	N
Fundición al cromo molibdeno	S2	--
Fundición gris	--	P
Fundición gris aleada	--	R
Acero moldeado Cr	--	S
Otros metales	T	T
Plásticos (PTFE, reforzados Y, otros plásticos Z)		
PTFE, reforzado con fibra de vidrio	Y1	Y1
PTFE, reforzado con carbono	Y4	Y2
Otros plásticos	Z	Z
Junta plana LATTY®flon 94 L	--	--

Materiales de elementos no rígidos

Descripciones	Código LI	Código Norma NF EN 12756
Elastómeros, no encapsulados		
Butilo	B	B
Etileno propileno	E	E
Perfluorado	K / K2	K
Cloropreno	--	N
Nitrilo	P	P
Silicona	S	S
FPM	V	V
Otros elastómeros	--	X
Elastómeros, encapsulados		
Elastómeros encapsulados con FEP	M6/M5	M
Materiales no elastómeros		
Grafito	--	G
PTFE	Y	T
Otros no elastómeros	--	Y
Materiales diversos		
Materiales diversos para elementos no rígidos	--	U

Materiales de otros elementos tales como resortes, fuelles metálicos (bridas de cierres y camisas excluidos)

Descripciones	Código LI	Código Norma NF EN 12756
Acero al carbono	D	D
Acero Cr	E	E
Acero CrNi	F	F
Acero CrNiMo	G	G
Aleación de gran contenido en níquel	M	M
Aleación de cobre - estaño (bronce)	N	N
Otros materiales	T	T
Resortes Hastelloy	T2	M

Gama de Cierres

CARTseal®

CARTUCHO DE EFECTO SIMPLE



La gama de cierres mecánicos sencillos en cartucho **CARTseal® by LATTY®** se divide, según los diámetros y los tipos, en bridas fundidas o en bridas mecanizadas:

CARTseal® B 246

Bridas fundidas

Ø de ejes 25 a 70 mm
1" a 2.750"

B 24610 / B 24610 Q

B 24610 PP / B 24610 PPQ



CARTseal® B 248

Bridas mecanizadas

Ø de ejes ≥ a 75 mm
≥ a 2.875"

B 24810 / B 24810 Q

B 24810 PP / B 24810 PPQ



CARTseal® B 236

Versión en Cartucho del Cierre Mecánico de simple efecto, con resorte protegido y arrastre pentagonal **LATTY®seal B 23**.

Bridas fundidas

B 23612 - B 23612 Q



CARTUCHO DE EFECTO DOBLE

La gama de cierres mecánicos dobles en cartucho **CARTseal® by LATTY®** se suministra con bridas mecanizadas: denominación **B 248**.

CARTseal® B 248

Bridas mecanizadas

Ø de ejes 25 a 100 mm
1" a 4"

B 24810 DB

B 24810 DBVP



Algunos cierres mecánicos **CARTseal®** satisfacen las exigencias esenciales de la Directiva **ATEX 94 / 9 / CE**:

GRUPO II 2 y 3 GD cbk T6 a T3

- Grupo II: material utilizado en superficie
- 2 y 3: categoría*de los aparatos que pueden utilizarse
- G: ambiente gaseoso
- D: ambiente polvoriento
- c: protección por construcción
- b: protección por control de la fuente de inflamación
- k: protección por líquido de inmersión (líquido barrera)
- T6 a T3: clases* de temperatura

* Para cualquier otra clase o categoría, consultarnos.

CARTseal® B 24610 deja atrás a toda competencia con una mezcla de conceptos que unen simpleza con tecnología. Primeramente, **CARTseal® B 24610** está diseñado pensando en el usuario final y destaca por su excepcional capacidad de transformación, que le permite trabajar a bajo coste en todo tipo de servicios.

Además, **CARTseal® B 24610** es un conjunto de tecnología pensada para cumplir sus compromisos, fácil de usar y seguro: su sistema de arrastre, su única dimensión de trabajo y sus calzas de centrado auto-girantes ilustran parcialmente esta afirmación.

Industria química y petroquímica, distribución de agua y depuración, industria alimentaria, calefacción y papeleras.

Todos los fluidos corrosivos, abrasivos y ligeramente coagulantes.

- Homologación a solicitud: FDA, ATEX, ACS, CE 1935/2004.

CARTseal® B 24610

Bridas fundidas denominación B 246 - Diámetro de los ejes igual o inferior a 70 mm



T -20 °C a 220 °C
P < 2,5 MPa (25 bar)
V < 20 m/s

U6B1 E1 o V4	
Ø Métrico	
025	
028	
030	
032	
033	
035	
038	
040	
043	
045	
048	
050	
053	
055	
060	
065	
070	

U6U6 E1 o V4	
Ø Métrico	
025	
028	
030	
032	
033	
035	
038	
040	
043	
045	
048	
050	
053	
055	
060	
065	
070	

U6B1 E1 o V4	
Ø Imperial	
1.000	
1.125	
1.250	
1.375	
1.500	
1.625	
1.750	
1.875	
2.000	
2.125	
2.250	
2.375	
2.500	
2.625	
2.750	

U6U6 E1 o V4	
Ø Imperial	
1.000	
1.125	
1.250	
1.375	
1.500	
1.625	
1.750	
1.875	
2.000	
2.125	
2.250	
2.375	
2.500	
2.625	
2.750	

Fabricado exclusivamente bajo pedido. Consultarnos

CARTseal® B 24810

Bridas mecanizadas denominación B 248 - Diámetro de los ejes igual o superior a 75 mm



T -20 °C a 220 °C
P < 2,5 MPa (25 bar)
V < 20 m/s

U6B1 E1 o V4	
Ø Métrico	
075	
080	
085	
090	
095	
100	

U6U6 E1 o V4	
Ø Métrico	
075	
080	
085	
090	
095	
100	

U6B1 E1 o V4	
Ø Imperial	
2.875	
3.000	
3.125	
3.250	
3.375	
3.500	
3.625	
3.750	
4.000	

U6U6 E1 o V4	
Ø Imperial	
2.875	
3.000	
3.125	
3.250	
3.375	
3.500	
3.625	
3.750	
4.000	

Fabricado exclusivamente bajo pedido. Consultarnos

● Versión superior al **CARTseal® B 24610**, este modelo incorpora un cierre auxiliar usado como quench. Su material fibroso hace que sea absorbente al agua, y por tanto capaz de resistir alguna escasez de agua. Gracias a su sistema quench **CARTseal® B 24610 Q** aumenta la esperanza de duración en productos que cristalizan, solidifican o se evaporan.

CARTseal® B 24610 Q

Bridas fundidas denominación B 246 - Diámetro de los ejes igual o inferior a 70 mm



T -20 °C a 220 °C
P < 2,5 MPa (25 bar)
V < 20 m/s

U6B1 E1 o V4	
Ø Métrico	
025	
028	
030	
032	
033	
035	
038	
040	
043	
045	
048	
050	
053	
055	
060	
065	
070	

U6U6 E1 o V4	
Ø Métrico	
025	
028	
030	
032	
033	
035	
038	
040	
043	
045	
048	
050	
053	
055	
060	
065	
070	

U6B1 E1 o V4	
Ø Imperial	
1.000	
1.125	
1.250	
1.375	
1.500	
1.625	
1.750	
1.875	
2.000	
2.125	
2.250	
2.375	
2.500	
2.625	
2.750	

U6U6 E1 o V4	
Ø Imperial	
1.000	
1.125	
1.250	
1.375	
1.500	
1.625	
1.750	
1.875	
2.000	
2.125	
2.250	
2.375	
2.500	
2.625	
2.750	

Fabricado exclusivamente bajo pedido. Consultarnos

CARTseal® B 24810 Q

Bridas mecanizadas denominación B 248 - Diámetro de los ejes igual o superior a 75 mm



T -20 °C a 220 °C
P < 2,5 MPa (25 bar)
V < 20 m/s

U6B1 E1 o V4	
Ø Métrico	
075	
080	
085	
090	
095	
100	

U6U6 E1 o V4	
Ø Métrico	
075	
080	
085	
090	
095	
100	

U6B1 E1 o V4	
Ø Imperial	
2.875	
3.000	
3.125	
3.250	
3.375	
3.500	
3.625	
3.750	
4.000	

U6U6 E1 o V4	
Ø Imperial	
2.875	
3.000	
3.125	
3.250	
3.375	
3.500	
3.625	
3.750	
4.000	

Fabricado exclusivamente bajo pedido. Consultarnos

● Diseñado expresamente para aplicaciones donde la conexión de flujo no es necesaria o no está permitida, **CARTseal® B 24610 PP** ofrece los beneficios probados del **CARTseal® B 24610** con una brida más delgada para economizar su coste.

Industria química y petroquímica, distribución de agua y depuración, industria alimentaria, calefacción y papeleras.

Todos los fluidos corrosivos, ligeramente abrasivos y coagulantes.

- Homologación a solicitud: FDA, ATEX, ACS, CE 1935/2004.

CARTseal® B 24610 PP Bridas fundidas denominación B 246 - Diámetro de los ejes igual o inferior a 70 mm



T -20 °C a 220 °C
P < 2,5 MPa (25 bar)
V < 20 m/s

U6B1 E1 o V4
Ø Métrico
025
028
030
032
033
035
038
040
043
045
048
050
053
055
060
065
070

U6U6 E1 o V4
Ø Métrico
025
028
030
032
033
035
038
040
043
045
048
050
053
055
060
065
070

U6B1 E1 o V4
Ø Imperial
1.000
1.125
1.250
1.375
1.500
1.625
1.750
1.875
2.000
2.125
2.250
2.375
2.500
2.625
2.750

U6U6 E1 o V4
Ø Imperial
1.000
1.125
1.250
1.375
1.500
1.625
1.750
1.875
2.000
2.125
2.250
2.375
2.500
2.625
2.750

CARTseal® B 24810 PP Bridas mecanizadas denominación B 248 - Diámetro de los ejes igual o superior a 75 mm

Fabricado exclusivamente bajo pedido. Consultarnos



U6B1 E1 o V4
Ø Métrico
075
080
085
090
095
100

U6U6 E1 o V4
Ø Métrico
075
080
085
090
095
100

U6B1 E1 o V4
Ø Imperial
2.875
3.000
3.125
3.250
3.375
3.500
3.625
3.750
4.000

U6U6 E1 o V4
Ø Imperial
2.875
3.000
3.125
3.250
3.375
3.500
3.625
3.750
4.000

Fabricado exclusivamente bajo pedido. Consultarnos

● Diseñado expresamente para aplicaciones donde la conexión de flujo no es necesaria o no está permitida, **CARTseal® B 24610 PPQ** ofrece los beneficios probados del **CARTseal® B 24610 Q** con una brida más delgada.

Evita cristalización de fluido bajo las caras y permite calentar o enfriar con eficacia.

- Homologación a solicitud: FDA, ATEX, ACS, CE 1935/2004.

CARTseal® B 24610 PPQ Bridas fundidas denominación B 246 - Diámetro de los ejes igual o inferior a 70 mm



T -20 °C a 220 °C
P < 2,5 MPa (25 bar)
V < 20 m/s

U6B1 E1 o V4
Ø Métrico
025
028
030
032
033
035
038
040
043
045
048
050
053
055
060
065
070

U6U6 E1 o V4
Ø Métrico
025
028
030
032
033
035
038
040
043
045
048
050
053
055
060
065
070

U6B1 E1 o V4
Ø Imperial
1.000
1.125
1.250
1.375
1.500
1.625
1.750
1.875
2.000
2.125
2.250
2.375
2.500
2.625
2.750

U6U6 E1 o V4
Ø Imperial
1.000
1.125
1.250
1.375
1.500
1.625
1.750
1.875
2.000
2.125
2.250
2.375
2.500
2.625
2.750

Fabricado exclusivamente bajo pedido. Consultarnos

CARTseal® B 24810 PPQ Bridas mecanizadas denominación B 248 - Diámetro de los ejes igual o superior a 75 mm



U6B1 E1 o V4
Ø Métrico
075
080
085
090
095
100

U6U6 E1 o V4
Ø Métrico
075
080
085
090
095
100

U6B1 E1 o V4
Ø Imperial
2.875
3.000
3.125
3.250
3.375
3.500
3.625
3.750
4.000

U6U6 E1 o V4
Ø Imperial
2.875
3.000
3.125
3.250
3.375
3.500
3.625
3.750
4.000

Fabricado exclusivamente bajo pedido. Consultarnos



KIT DE RECAMBIOS

Podemos suministrar un conjunto de piezas de recambio para cada modelo de cartucho **B24**.
¡Consulte!

- Homologación a solicitud: FDA, CE 1935/2004.

CARTseal® B 236

Versión en Cartucho del Cierre Mecánico de simple efecto, con resorte protegido y arrastre pentagonal **LATTY®seal B 23**.
Gracias al concepto de resorte de arandela protegido su campo de aplicación es muy amplio: Bombas vehiculando productos cargados, azucareras, papeleras, minería, industrias pesadas, cualquier montaje sencillo posible (cartucho, tandem, quench, etc).

- Homologación a solicitud: FDA, CE 1935/2004.

CARTseal® B 23612

Diámetro de los ejes igual o inferior a 70 mm



- T -20 °C a 160 °C
- P < 2,5 MPa (25 bar)
- V < 20 m/s

B U6V Métrico					
Código	Ø	Código	Ø	Código	Ø
79019	025	79026	040	79033	058
79020	028	79027	043	79034	060
79021	030	79028	045	79035	063
79022	032	79029	048	79036	065
79023	033	79030	050	79037	068
79024	035	79031	053	79038	070
79025	038	79032	055		

U6U6V Métrico					
Código	Ø	Código	Ø	Código	Ø
79039	025	79046	040	79053	058
79040	028	79047	043	79054	060
79041	030	79048	045	79055	063
79042	032	79049	048	79057	065
79043	033	79050	050	79058	068
79044	035	79051	053	79059	070
79045	038	79052	055		

B U6V Imperial					
Código	Ø	Código	Ø	Código	Ø
79179	1.000	79184	1.625	79189	2.250
79180	1.125	79185	1.750	79190	2.375
79181	1.250	79186	1.875	79191	2.500
79182	1.375	79187	2.000	79192	2.625
79183	1.500	79188	2.125	79193	2.750

Fabricado exclusivamente bajo pedido. Consultarnos

U6U6V Imperial					
Código	Ø	Código	Ø	Código	Ø
79196	1.000	79201	1.625	79206	2.250
79197	1.125	79202	1.750	79207	2.375
79198	1.250	79203	1.875	79208	2.500
79199	1.375	79204	2.000	79209	2.625
79200	1.500	79205	2.125	79210	2.750

Fabricado exclusivamente bajo pedido. Consultarnos

● Gracias a su quench se mejora la duración de vida del cierre mecánico **CARTseal® B 23612 Q** en productos que cristalizan, solidifican o se evaporan.

- Homologación a solicitud: FDA, CE 1935/2004.

CARTseal® B 23612 Q

Diámetro de los ejes igual o inferior a 70 mm



- T -20 °C a 160 °C
- P < 2,5 MPa (25 bar)
- V < 20 m/s

B U6V Métrico					
Código	Ø	Código	Ø	Código	Ø
79067	025	79074	040	79081	058
79068	028	79075	043	79082	060
79069	030	79076	045	79083	063
79070	032	79077	048	79084	065
79071	033	79078	050	79085	068
79072	035	79079	053	79086	070
79073	038	79080	055		

U6U6V Métrico					
Código	Ø	Código	Ø	Código	Ø
79088	025	79095	040	79102	058
79089	028	79096	043	79103	060
79090	030	79097	045	79104	063
79091	032	79098	048	79105	065
79092	033	79099	050	79106	068
79093	035	79100	053	79107	070
79094	038	79101	055		

B U6V Imperial					
Código	Ø	Código	Ø	Código	Ø
79211	1.000	79216	1.625	79221	2.250
79212	1.125	79217	1.750	79222	2.375
79213	1.250	79218	1.875	79223	2.500
79214	1.375	79219	2.000	79224	2.625
79215	1.500	79220	2.125	79225	2.750

Fabricado exclusivamente bajo pedido. Consultarnos

U6U6V Imperial					
Código	Ø	Código	Ø	Código	Ø
79228	1.000	79233	1.625	79238	2.250
79229	1.125	79234	1.750	79239	2.375
79230	1.250	79235	1.875	79240	2.500
79231	1.375	79236	2.000	79241	2.625
79232	1.500	79237	2.125	79242	2.750

Fabricado exclusivamente bajo pedido. Consultarnos

CARTseal® B 24810 DB



CARTseal® B 24810 DB es la última y sofisticada versión de la familia **CARTseal® B 24810**. Capaz de trabajar como cierre en tándem o como cierre doble espalda - espalda, **CARTseal® B 24810 DB** permite una reducción de inventario con la máxima fiabilidad y flexibilidad del sellado, teniendo un solo producto para más de una aplicación.

Industria química y petroquímica, automoción, alimentaria, etc.

Todos los fluidos corrosivos, abrasivos y ligeramente coagulantes.

- Homologación a solicitud: FDA, ATEX, ACS, CE 1935/2004.

T -20 °C a 220 °C
 P < 2,5 MPa (25 bar)
 V < 20 m/s

Fabricado exclusivamente bajo pedido. Consultarnos

U6U6 E1 o V4 + U6B1 E1 o V4					
Ø Métrico	Ø Métrico	Ø Métrico	Ø Métrico	Ø Métrico	Ø Métrico
025	033	043	053	065	085
028	035	045	055	070	090
030	038	048	060	075	095
032	040	050	063	080	100

U6U6 E1 o V4 + U6U6 E1 o V4					
Ø Métrico	Ø Métrico	Ø Métrico	Ø Métrico	Ø Métrico	Ø Métrico
025	033	043	053	065	085
028	035	045	055	070	090
030	038	048	060	075	095
032	040	050	063	080	100

U6U6 E1 o V4 + U6B1 E1 o V4					
Ø Imperial	Ø Imperial	Ø Imperial	Ø Imperial	Ø Imperial	Ø Imperial
1.000	1.500	2.000	2.500	3.000	3.500
1.125	1.625	2.125	2.625	3.125	3.625
1.250	1.750	2.250	2.750	3.250	3.750
1.375	1.875	2.375	2.875	3.375	4.000

U6U6 E1 o V4 + U6U6 E1 o V4					
Ø Imperial	Ø Imperial	Ø Imperial	Ø Imperial	Ø Imperial	Ø Imperial
1.000	1.500	2.000	2.500	3.000	3.500
1.125	1.625	2.125	2.625	3.125	3.625
1.250	1.750	2.250	2.750	3.250	3.750
1.375	1.875	2.375	2.875	3.375	4.000

CARTseal® B 24810 DBVP



- Homologación a solicitud: FDA, ATEX, ACS, CE 1935/2004.

CARTseal® B 24810 DBVP puede trabajar como cierre doble presurizado o como cierre tandem sin presión de fluido barrera. **CARTseal® B 24810 DBVP** integra en su diseño una turbina de bombeo (VP) que permite el movimiento del fluido barrera evitando la instalación de costosas y molestas motobombas de circulación.

Todos los argumentos y peculiaridades citados para las versiones **B 24810** y **B 24810 DB** son válidos para **CARTseal® B 24810 DBVP**.

T -20 °C a 220 °C P < 2,5 MPa (25 bar) V < 20 m/s

KIT DE RECAMBIOS



Todo lo que necesita para renovar un **CARTseal® B 24810 DB** incluyendo: caras rotativa y estacionaria, resortes, anillos tóricos de fluorocarbono, tornillos, juntas, circlips y calzas de centrado.

¡Consulte!

- Homologación a solicitud: FDA, CE 1935/2004.

LATTY®seal U 1000

Extremadamente aerodinámico, **LATTY®seal U 1000** es el cierre mecánico a elegir para una gran variedad de equipos NF EN 12756. Su robustez y simplicidad son los factores que lo hacen longevo y simple de instalar. Su concepto de resorte cónico lo hace dependiente del sentido de giro.

Industria química, alimentaria y de bio-ingeniería. Aplicaciones de circulación de agua.

Todos los fluidos ligeramente corrosivos, no abrasivos ni coagulantes.

- Homologación: norma NF EN 12756, FDA (a solicitud).

T -20 °C a 180 °C

P < 1 MPa (10 bar)

V < 10 m/s

R G2BV-E			
Código	Ø	Código	Ø
70010200	018	45823	033
70011175	020	70014419	035
60011176	022	70014430	038
70011174	024	70014287	040
70012165	025	70014431	043
70012122	028	70015458	045
70013145	030	40572	048
70013247	032	70015329	050

LATTY®seal U 1112 R

Conceptualmente similar a **LATTY®seal U 1000** pero equipado con una cara de carbón, **LATTY®seal U 1112 R** cubre un amplio espectro de aplicaciones en los muy utilizados equipos NF EN 12756. Su concepto de resorte cónico lo hace dependiente del sentido de giro.

Industria química, alimentaria y de bio-ingeniería, aplicaciones de circulación de agua.

Todos los fluidos corrosivos, no abrasivos ni coagulantes.

- Homologación: norma NF EN 12756, FDA (a solicitud).

T -20 °C a 180 °C

P < 1 MPa (10 bar)

V < 10 m/s

R BU6V-E											
Código	Ø	Código	Ø	Código	Ø	Código	Ø	Código	Ø	Código	Ø
900016804	014	900012771	024	900016812	033	900016817	045	900016820	060	900016825	080
900016805	016	900016809	025	900016813	035	900016818	048	900016821	063		
900016806	018	900016810	028	900016814	038	74638	050	900016822	065		
900016807	020	76775	030	900016815	040	900016819	053	900016823	070		
900016808	022	900016811	032	900016816	043	77958	055	900016824	075		

LATTY®seal U 6812

Pensado para el inmenso campo de bombas de proceso NF EN 12756, **LATTY®seal U 6812** ofrece una intercambiabilidad instantánea de las caras rotativas permitiendo múltiple uso y reducción de costes. Amplia gama de caras rotativas y estacionarias.

Industria química y petroquímica, alimentaria y bio-ingeniería, alimentación de agua, etc.

Todos los fluidos corrosivos, abrasivos y ligeramente coagulantes.

- Homologación: norma NF EN 12756, FDA y CE 1935/2004 a solicitud.

T -20 °C a 220 °C

P < 1 MPa (10 bar)

V < 15 m/s

BU6V-E									
Código	Ø	Código	Ø	Código	Ø	Código	Ø	Código	Ø
900016826	018	900016831	030	77396	043	34622	060	900016836	085
900016827	020	900016832	032	45935	045	900016834	063	62275	090
900016828	022	62268	033	900016833	048	62272	065		
900016829	024	68666	035	62270	050	59586	070		
900016830	025	35416	038	77227	053	900016835	075		
62266	028	75625	040	60606	055	49113	080		

U6U6V-E									
Código	Ø	Código	Ø	Código	Ø	Código	Ø	Código	Ø
900016837	018	900016843	030	57880	043	35418	060	900016847	085
900016838	020	900016844	032	35417	045	900016846	063	900016848	090
900016839	022	82628	033	900016845	048	62273	065		
900016840	024	57881	035	62271	050	59587	070		
900016841	025	62269	038	77226	053	44064	075		
900016842	028	59972	040	60605	055	49112	080		

LATTY®seal U 1212

T -20 °C a 180 °C

P < 1 MPa (10 bar)

V < 10 m/s

Conceptualmente similar al **LATTY®seal U 1000** pero equipado con caras de carburo de silicio, **LATTY®seal U 1212** es particularmente adecuado para bombas NF EN 12756 que trabajen con fluidos ligeramente abrasivos. Su concepto de resorte cónico lo hace dependiente del sentido de giro.

Industria química, alimentaria y de bio-ingeniería, tratamiento y depuración de agua.

Todos los fluidos corrosivos, abrasivos y no coagulantes.

- Homologación: norma NF EN 12756, FDA (a solicitud), CE 1935/2004 (a solicitud).

R U6U6V-E											
Código	Ø	Código	Ø	Código	Ø	Código	Ø	Código	Ø	Código	Ø
34989	018	35036	025	35040	033	38260	043	21345	053	53490	070
34895	020	35037	028	35041	035	35044	045	35046	055	55558	075
41069	022	35038	030	35042	038	55385	048	38261	060	60227343	080
36691	024	35039	032	35043	040	35045	050	21346	065		

CIERRES COMPLETOS EQUILIBRADOS ●**LATTY®seal B 6810**

T -20 °C a 220 °C

P < 2,5 MPa (25 bar)

V < 15 m/s

Diseñado para bombas de proceso de alta presión y de acuerdo con la norma NF EN 12756, **LATTY®seal B 6810** es la versión equilibrada del **U6810**.

Industria química y petroquímica, alimentaria y bio-ingeniería, alimentación de agua, etc.

Todos los fluidos corrosivos, abrasivos y ligeramente coagulantes.

- Homologación: norma NF EN 12756, FDA y CE 1935-2004 a solicitud.

AU6V			
Código	Ø	Código	Ø
85555	030	66814	045
72938	032	85558	048
72938	033	85561	050
64281	035	85562	053
85556	038	84646	055
73555	040	85563	060
71213	043		

Fabricado exclusivamente bajo pedido. Consultarnos

LATTY®seal B 10712

T -20 °C a 180 °C

P < 1 MPa (10 bar)

V < 10 m/s

Especialmente diseñado para el sellado de fluidos altamente abrasivos o viscosos, **LATTY®seal B 10712** es el cierre que la industria pesada requiere en términos de duración y fiabilidad.

Par de fricción en carburo de tungsteno ligante níquel (U2), o carburo de silicio (U6)

Su capacidad de trabajar en condiciones extremas es inigualable.

Papel y pasta, azucareras, tratamiento de aguas.

Todo tipo de fluidos corrosivos, abrasivos y altamente coagulantes.

- Homologación: norma NF EN 12756, FDA y CE 1935-2004 a solicitud.

LATTY®seal B 17110 / B 17210

T -20 °C a 220 °C

P < 2 MPa (20 bar)

V < 25 m/s

Utilizando una depurada tecnología de fuelles soldados, **LATTY®seal B 17110** evita el roce con el eje debido a la ausencia de cualquier estanqueidad semi-dinámica. La fuerza centrífuga y el diseño natural del fuelle convierte a **LATTY®seal B 17110** en un cierre autolimpiante. Adecuado para alta velocidad.

Industria química y petroquímica, pasta y papel.

Todos los fluidos corrosivos, abrasivos y ligeramente coagulantes.

- Homologación a solicitud: FDA, CE 1935/2004.

● **LATTY®seal B 17110**

B AU6V					
Código	Ø	Código	Ø	Código	Ø
64421	25	85215	40	85220	60
85210	28	85216	43	85221	63
85211	30	85217	45	77599	65
85212	32	81776	48	85222	70
74253	33	85218	50	85223	75
85213	35	90006562	55	85224	80
85214	38	85219	53		

● **LATTY®seal B 17210**

B U6U6V					
Código	Ø	Código	Ø	Código	Ø
85225	25	85228	40	85231	60
70852	28	85229	43	85232	63
76027	30	77764	45	76014	65
85226	32	67727	48	85223	70
85227	33	80870	50	85234	75
64305	35	85230	53		
68693	38	82098	55		

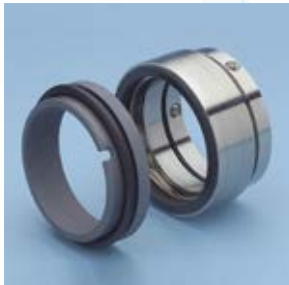
Fabricado exclusivamente bajo pedido. Consultarnos

LATTY®seal B 23

Cierre mecánico normalizado, equilibrado, con resorte protegido y con arrastre pentagonal.

Gracias al concepto de resorte de arandela protegido su campo de aplicación es muy amplio: Bombas vehiculando productos cargados, azucareras, papeleras, canteras, industrias pesadas, cualquier montaje sencillo posible (cartucho, tandem, quench, etc ...).

- Homologación: norma NF EN 12756, FDA y CE 1935-2004 a solicitud.

**LATTY®seal B 23112**

Fabricado exclusivamente bajo pedido. Consultarnos

BU6V-E Métrico

Código	Ø	Código	Ø	Código	Ø	Código	Ø	Código	Ø	Código	Ø
900016758	018	82581	028	900016765	038	900003289	050	900016770	063	900016773	085
900016759	020	900016762	030	900003288	040	900016768	053	900005337	065	900016774	090
900016760	022	900016763	032	900016766	043	900004134	055	900002452	070	900016775	095
900006513	024	900016764	033	75736	045	900016769	058	900016771	075	900016776	100
900016761	025	900001317	035	900016767	048	900013687	060	900016772	080		

BU6V-E Imperial

Código	Ø	Código	Ø	Código	Ø	Código	Ø	Código	Ø	Código	Ø
900016777	0.750	900016782	1.375	900016787	2.000	900016792	2.625	900016797	3.250	900016802	3.875
900016778	0.875	900016783	1.500	900016788	2.125	900016793	2.750	900016798	3.375	900016803	4.000
900016779	1.000	900016784	1.625	900016789	2.250	900016794	2.875	900016799	3.500		
900016780	1.125	900016785	1.750	900016790	2.375	900016795	3.000	900016800	3.625		
900016781	1.250	900016786	1.875	900016791	2.500	900016796	3.125	900016801	3.750		

T -20 °C a 160 °C

P < 2,5 MPa (25 bar)

V < 20 m/s

**LATTY®seal B 23212****U6U6V Métrico**

Código	Ø	Código	Ø	Código	Ø
71514	018	71524	038	71534	063
71515	020	71525	040	71535	065
71516	022	71526	043	71536	070
71517	024	71527	045	71537	075
71518	025	71528	048	71538	080
71519	028	71529	050	71539	085
71520	030	71530	053	71540	090
71521	032	71531	055	71541	095
71522	033	71532	058	71214	100
71523	035	71533	060		

U6U6V Imperial

Código	Ø	Código	Ø	Código	Ø
71544	0.750	71554	2.000	71564	3.250
71545	0.875	71555	2.125	71565	3.375
71546	1.000	71556	2.250	71566	3.500
71547	1.125	71557	2.375	71567	3.625
71548	1.250	71558	2.500	71568	3.750
71549	1.375	71559	2.625	71569	3.875
71550	1.500	71560	2.750	71570	4.000
71551	1.625	71561	2.875		
71552	1.750	71562	3.000		
71553	1.875	71563	3.125		

Fabricado exclusivamente bajo pedido. Consultarnos

- Homologación: norma NF EN 12756, FDA y CE 1935-2004 a solicitud.

LATTY®seal B 18212

El cierre mecánico **LATTY®seal B 18212** está concebido según la norma NF EN 12756 y por su robustez y fiabilidad está perfectamente adaptado para ser utilizado en casos de aplicaciones severas.

La utilización de un resorte cilíndrico sobredimensionado y de caras de fricción de carburo de silicio U3 (Q2) o para casos más difíciles de carburo de tungsteno ligado con níquel U2 (U2), lo convierten en un cierre mecánico equilibrado para ambientes particularmente rigurosos.

Siderúrgica, azucarera, papelería, tratamiento de aguas, industria pesada ...

Todos los fluidos corrosivos, abrasivos y coagulantes.

- Homologación: norma NF EN 12756, FDA y CE 1935-2004 a solicitud.

U6U6V

Código	Ø
75306	055
62281	060
75307	065
75308	070
75309	075
75310	080
75311	085
66966	090
63157697	095
61808	100

T -20 °C a 180 °C

P < 2,5 MPa (25 bar)

V < 20 m/s

Fabricado exclusivamente bajo pedido. Consultarnos

LATTY®seal 16670 A3



T -20 °C a 220 °C

P < 1 MPa (10 bar)

V < 15 m/s

Fabricado exclusivamente
bajo pedido. Consultarnos

Al no tener partes metálicas en contacto con el fluido, el cierre de montaje externo **LATTY® seal 16670 A3** resiste productos altamente corrosivos. Debido a su tornillo lateral de fijación y a una marca grabada de referencia, su instalación es rápida y simple.

Industria química, alimentaria, aplicación en reactores.

Fluidos altamente corrosivos, abrasivos y ligeramente coagulantes.

- Homologación: FDA (a solicitud).

A3 U6U6V

Código	Ø	Código	Ø	Código	Ø	Código	Ø	Código	Ø
85278	025	81641	033	85284	043	85287	053	85292	063
85279	028	74873	035	81947	045	85288	055	85293	065
85280	030	85282	038	85285	048	85289	058	85294	070
85281	032	85283	040	85286	050	85290	060		

A3 BU6V

Código	Ø	Código	Ø	Código	Ø	Código	Ø	Código	Ø
85261	025	85265	033	85239	043	74260	053	85275	063
85262	028	85266	035	85270	045	85273	055	85276	065
85263	030	85267	038	85271	048	85274	058	85277	070
85264	032	85268	040	85272	050	74259	060		

A3 BVV

Código	Ø	Código	Ø	Código	Ø	Código	Ø	Código	Ø
85243	025	85247	033	85251	043	85255	053	82258	063
85244	028	85248	035	85252	045	85256	055	82259	065
85245	030	85249	038	85253	048	85257	058	85260	070
85246	032	85250	040	85254	050	56795	060		

ACCESORIOS

GDL/THERMO

Control
y Lubricación

LATTY® international ofrece, en función de las necesidades, el conjunto de servocontroles, termosifones y **grupos de lubricación** adaptados al funcionamiento correcto de los cierres mecánicos.

Los **grupos de lubricación (GDL)** aseguran de forma simultánea el mantenimiento de la presión de la caja y la termo-regulación del fluido barrera. Se utilizan para todos los modelos y tipos de montajes de cierres (por ejemplo: doble, tándem ...).

Termosifones en acero inoxidable garantizan la circulación de los fluidos barrera a través de las cajas de los cierres mecánicos **LATTY®seal**.

CONJUNTOS



Para poder resistir a ambientes especialmente agresivos y corrosivos, nuestros conjuntos y cartuchos utilizan materiales de alta resistencia, metales tales como Hastelloy®, titanio, Uranus®; juntas perfluoradas (Kalrez®, Parofluor®) y caras de fricción probadas.

- Homologación a solicitud: FDA, CE 1935/2004, ATEX, ACS.

Todas las piezas de recambio bajo simple pedido, iconsulte con nosotros!

Los valores máximos dados de temperatura, presión y velocidad no pueden asociarse en ningún caso.